

# ROUILLAC



**TOURS**

***ENCRIERS***

*Collection Podevin-Bauduin,  
2<sup>ème</sup> partie*

**DIMANCHE 13 MARS 2011**

# ROUILLAC

*Commissaires-Priseurs  
Expert près la Cour d'Appel*



[www.rouillac.com](http://www.rouillac.com)

## TOURS Centre



22, boulevard Béranger - 37000 TOURS  
Tél. 02 47 61 22 22 - [rouillac@rouillac.com](mailto:rouillac@rouillac.com)

svv n° 2002-189

# ROUILLAC

*Commissaires-Priseurs  
Expert près la Cour d'Appel*

***Dimanche 13 Mars 2011,  
à 11 h 00***

**TOURS(37000) 5, boulevard Heurteloup  
Salon de l'Hôtel de l'Univers**

## **ENCRIERS**

***Collection Podevin-Bauduin, 2<sup>ème</sup> partie***

*auteur du livre*

***"Encriers & Écrivoires - Outils et objets d'art", Éditions Pierron***

### **EXPOSITIONS**

Samedi 12 mars de 10h à 12h et de 14h à 17h.

Dimanche 13 mars de 10h à 11h.

**PAIEMENT COMPTANT - FRAIS 20% TTC**

**[www.rouillac.com](http://www.rouillac.com)**

*photos, liste complète et résultats  
sur notre site internet*

**[www.rouillac.com](http://www.rouillac.com)**

---

**Tours (37000)**  
22, boulevard Béranger  
**02 47 61 22 22**  
[rouillac@rouillac.com](mailto:rouillac@rouillac.com)

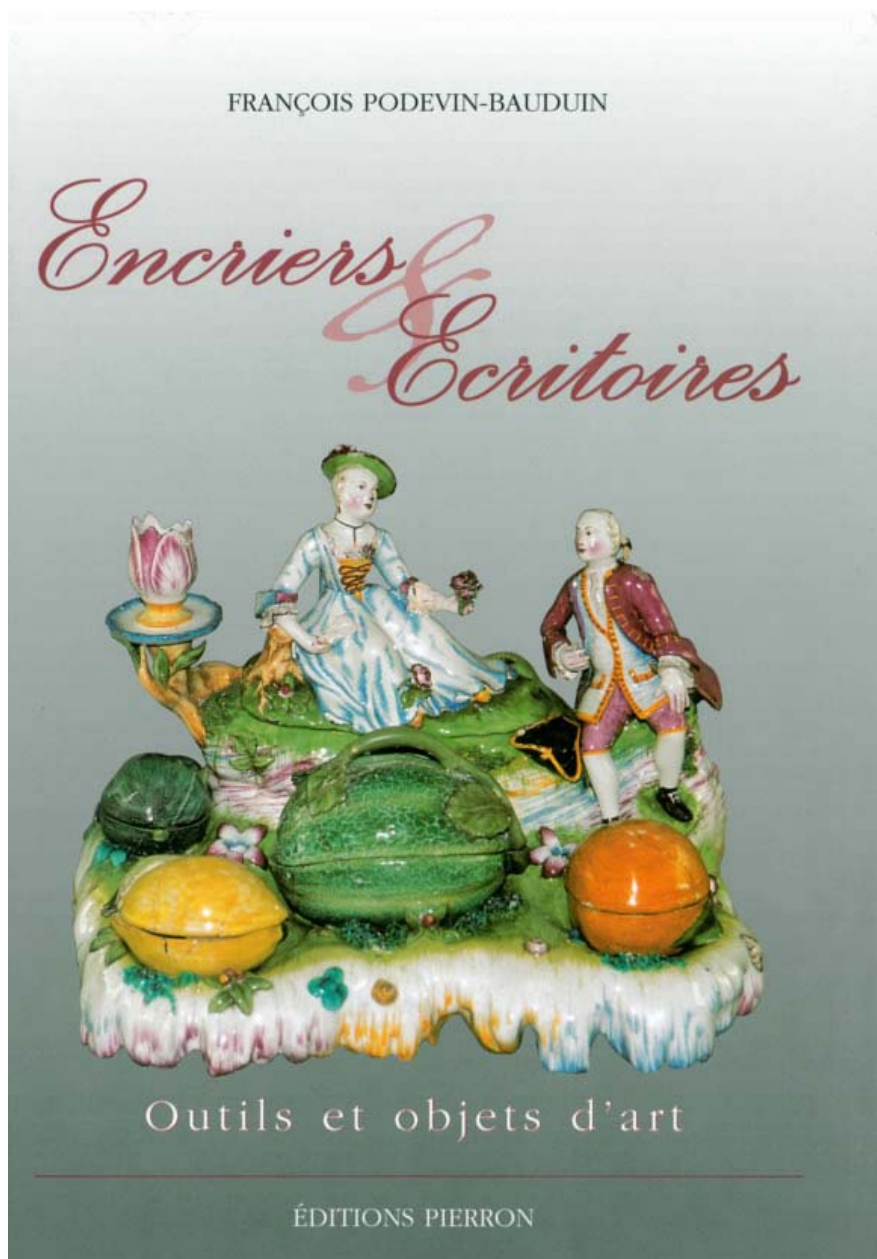
**Vendôme (41100)**  
Route de Blois  
**02 54 80 24 24**  
SVV n°2002-189

**Paris (75006)**  
41, bd du Montparnasse  
**01 45 44 34 34**  
Fax : 02 54 77 61 10

# CONFÉRENCE

« *Écriture, encriers* »

Tours, samedi 12 mars à 15h



L'auteur dédicacera son livre pendant les expositions  
du Samedi 12 mars et du Dimanche 13 mars.

## **LISTE DE LA COLLECTION**

*Pour les objets reproduits dans l'ouvrage de  
François Podevin-Bauduin, nous indiquons la pagination*

### **Ordre de vente**

***DIMANCHE 13 MARS 2011***

***à 11 h 00***

BASE DE MÉTAUX n° 1 à 62

***DIMANCHE 13 MARS 2011***

***à 14 h 00***

FAÏENCE DE L'EST n°63 à 83

FAÏENCE du CENTRE, BOURGOGNE, NIVERNAIS n° 84 à 101

FAÏENCE DES PAYS DE LOIRE n°027 à 117

FAÏENCE DE L'OUEST n° 118 à 137

FAÏENCE DU SUD-EST n° 138 à 139

FAÏENCE DU NORD, NORMANDIE, ILE DE France n°140 à 165

GRÈS n° 166 à 194

SUPPORT PUBLICITAIRE n° 195 à 213

À SYSTÈME n° 214 à 224

DE VOYAGE n° 225 à 245

À BASE DE MINÉRAUX n° 246 à 263

À BASE DE MATÉRIAUX DIVERS n°264 à 273

AUTRES PAYS n° 274 à 288

NON IDENTIFIÉS n°289 à 294

ACCESOIRE AUX ENCRIERS ET A L'ECRITURE n° 295 à 298

HORS-COLLECTION PODEVIN-BAUDUIN n° 300

## À BASE DE MÉTAUX n°1 à 62

- 1 **ENCRIER** en **BRONZE** argenté, forme d'un calice sur une coupelle décor rocaille. Pour un godet encrier, sous couvercle charnière. Circa milieu XIXème.  
Reproduit p. 36. 100
- 2 **ÉCRITTOIRE** Art Déco, sur une base en marbre noir veiné beige, deux portes godets encriers en **BRONZE** argenté à décor godronné, pour godets encriers en cristal, sous couvercle charnière. Deux angles ont des incrustations en onyx. Circa fin XIXème.  
Reproduit p. 37. 80
- 3 **PARURE** d'**ÉCRITURE** d'un encrier et deux bougeoirs en **ARGENT** massif dans son coffret de présentation. L'encrier est de forme cylindrique tronquée avec fermeture à charnière pour un godet encrier. Origine G B, poinçon de Birmingham. Circa 1928.  
Reproduit p. 65. 400
- 4 **PARURE** dans son coffret d'origine d'un set d'écriture ou de bureau en **MÉTAL ARGENTÉ** finition niellée ou damasquinée, contenant le calendrier perpétuel, le bloc notes, le buvard, le coupe papier et l'encrier à un godet et fermail à bascule. État neuf. Circa 1930.  
Reproduit p. 65. 800
- 5 **ENCRIER ÉTAIN** et **CÉRAMIQUE** (grès) à décor de frise florale aux coloris brun, jaune et bleu. Forme conique inversée, la base coupelle en étain repose sur trois pieds griffes. La partie supérieure accueille le godet encrier sous couvercle charnière et trois trous pique plume. Circa XVIIIème.  
Reproduit p. 66. 200
- 6 **ÉCRITTOIRE** en **ÉTAIN**, Art Nouveau, forme plateau avec réceptacles plumiers pour un décor animalier d'un lion couché. La tête dissimule un premier encrier, un second encrier se trouve dans le tronc d'arbre. Signature du sculpteur : ADT. NEUENS  
Circa 1900. Long. 30 cm, larg. 26 cm.  
Reproduit p. 67. 400
- 7 **ENCRIER** en **ÉTAIN**, Art Déco forme flacon sur plateau à sept côtés. Décor d'arabesques sur le plateau. Le godet encrier est fermé par un bouchon charnière. Circa 1930.  
Reproduit p. 67. 100
- 8 **ÉCRITTOIRE** en **RÉGULE**, Art Nouveau, base en coupelle feuillagée pampre de vigne et raisin portant un godet encrier en flacon cristal à bouchon charnière en régule à patine brune. Signé du sculpteur DELAUNAY, circa 1880 - 1900.  
Long. 21 cm, larg. 17 cm.  
Reproduit p. 68. 250
- 9 **ÉCRITTOIRE** en **RÉGULE**, rocaille, décor figuratif d'une bergère près d'une fontaine et de chaque côté deux porte godets encrier à couvercle charnière et décor floral. Signé du sculpteur A. BOSSU, circa 1880 - 1900.  
Long. 28 cm, larg. 17 cm, haut. 20 cm.  
Reproduit p. 69. 150

- 10 **ENCRIER** en **RÉGULE** à patine brune d'une jeune Alsacienne avec porte godet encrier à couvercle charnière. 100  
 Circa début XIXème.  
 Long. 16,5 cm, larg. 10 cm, haut. 18,5 cm.  
 Reproduit p. 69 à gauche.
- 11 **ENCRIER** en **RÉGULE**, décor figuratif de Jeanne d'Arc bergère avec ses moutons et son chien veillant au loup dont la tête est dissimulé dans les feuillages du porte godet encrier à couvercle charnière. 100  
 Long. 35 cm, larg. 13 cm, haut. 16 cm.  
 Reproduit p. 69.
- 12 **ENCRIER** en **RÉGULE**, caricature d'une sentinelle n'ayant pour monter la garde que son balai et criant "halte là" repris sur le socle, pour un godet encrier glissé dans le seau. 120  
 Signature: L. MALESPINA , origine : E. RICHER.  
 Circa 1914 / 1916  
 Diam. 10 cm, haut. 11 cm.  
 Reproduit p. 70 à gauche.
- 13 **ENCRIER** en **RÉGULE** à patine cuivrée figuratif d'une tête d'un noir hilare qui à l'ouverture de la partie supérieure du crâne révèle le godet encrier en porcelaine. 200  
 Circa 1850 / 1880.  
 Long. 20 cm, larg. 17 cm, haut. 13 cm.  
 Reproduit p. 71.
- 14 **ENCRIER** en **RÉGULE** à patine verte figuratif d'une godasse éculée au bout ouvert la partie supérieure de la tige révèle le godet encrier. 150  
 Circa début XXème.  
 Long. 10 cm, larg. 4 cm, haut. 6 cm.  
 Reproduit p. 71 à droite.
- 15 **ENCRIER** en **RÉGULE** tête de ménestrel barbu et chapeauté patinée vert bronze pour un godet encrier sous couvercle charnière (le chapeau). Sur petite base circulaire en marbre griotte campan rouge. 280  
 Circa fin XIXème.  
 Diam. 8 cm, haut. 13 cm.
- 16 **ENCRIER** en **RÉGULE** à patine peinte à motif grappe et pampre de raisin pour un godet encrier sous couvercle charnière. Pose en angle sur une base carrée en marbre brun rosé veiné gris. 20  
 Circa fin XIXème.  
 Larg. 12,5 cm, haut. 5 cm.  
 Reproduit p. 155 à gauche.
- 17 **ÉCRITTOIRE** époque N III, à deux troncs d'arbres en **RÉGULE** à patine cuivrée rouge pour deux godets encriers sous couvercle charnière en ébène. Sur une terrasse étagée en marbre noir avec rainure plumier. 40  
 Circa fin XIXème.  
 Long. 19 cm, larg. 14 cm, haut. 12cm.
- 18 **ENCRIER** époque Art Déco en **RÉGULE** à patine cuivré, modèle souvenir touristique sur l'Alsace par la cigogne et une vue de la ville de Cernay sur couvercle charnière de l'encrier, une rigole plumier sert de plateau. 10  
 Circa 1930.  
 Long. 13 cm, larg. 13 cm, haut. 8 cm.  
 Reproduit p. 164.

- 19 **ENCRIER** Art Déco en **RÉGULE** à patine argenté, marqué n° 2167 / 2155. 10  
 Circa 1930.  
 Long. 14 cm, larg. 8 cm.
- 20 **ENCRIER** Art nouveau en **CUIVRE** rouge décor filigrée autour d'un flacon encrier en 160  
 verre coloris vert sous bouchon charnière en cuivre jaune.  
 Circa fin XIXème.  
 Diam. 8 cm, haut. 8 cm.  
 Reproduit p. 72 à droite.
- 21 **ENCRIER** figuratif à patine vert bronze sur **FONTE DE FER**, tête dont le chapeau fait 80  
 couvercle charnière sur le godet encrier.  
 Circa fin XIXème.  
 Haut. 12 cm.  
 Reproduit p. 72.
- 22 **ÉCRITTOIRE** en **FONTE** émaillée bleu décor en style oriental. Pour deux porte godets 60  
 encriers sous couvercle pivotant.  
 Circa fin XIXème.  
 Long. 26 cm, larg. 17 cm.  
 Reproduit p. 72 à gauche.
- 23 **ENCRIER** en **ZAMAC** portant une partie plumier et deux godets encriers sous un large 60  
 couvercle charnière en la partie centrale.  
 Circa fin XIXème.  
 Long. 24 cm, larg. 14 cm.  
 Reproduit p. 72.
- 24 **ENCRIER** en **ÉMAUX CLOISONNÉS** (champlevé) à décor japonisant d'oiseau et de 200  
 fleurs. Pour un godet encrier à couvercle charnière sur le plateau plumier ovoïde à bords  
 festonnés. Deux godets encriers.  
 Origine Limoges, circa début XXème.  
 Long. 16 cm, larg. 18 cm, haut. 7 cm.  
 Reproduit p. 73.
- 25 **ENCRIER** en **ÉMAUX CLOISONNÉS** (champlevé). Pour un godet encrier à couvercle 100  
 charnière sur plateau carré à bords festonnés.  
 Origine Limoges, circa début XXème.  
 Long. 7 cm, larg. 7 cm, haut. 6 cm.  
 Reproduit p. 73 au centre.
- 26 **ENCRIER** en **ÉMAUX CLOISONNÉS** (champlevé). Pour deux godets encriers à 200  
 couvercles charnière sur une base en onyx enchâssée dans plateau rectangulaire.  
 Origine Limoges, circa début XXème.  
 Long. 23 cm, larg. 15 cm, haut. 9 cm.  
 Reproduit p. 73.
- 27 **ENCRIER** en **ÉMAUX CLOISONNÉS** peint. Pour un godet encrier à couvercle 100  
 charnière sur plateau circulaire.  
 Origine Limoges, circa début XXème.  
 Diam. 14,5 cm, haut. 14 cm.  
 Reproduit p. 73 à droite.

- 28 **PARURE** de bureau Art Déco composée d'une écritoire, d'un tampon buvard, d'un range lettres et d'une pendulette. Sur une base en marbre portor le sujet central de l'écritoire d'un aigle aux ailes déployées est en **BRONZE PATINÉ** avec le bec en ivoire. D'époque Art Déco, l'écritoire offre deux portes godets cubiques pour encriers ronds en cristal. Circa 1920.  
Long. 45 cm, larg. 25 cm, haut. 28 cm.  
Reproduit p. 38. 300
- 29 **ÉCRITOIRE** époque NIII sur une base en marbre noir. Le sujet central de l'écritoire reproduit le buste de Démosthène en **BRONZE PATINÉ**. L'écritoire offre deux encriers en cristal soufflé de forme conique à décor de godrons. Les bouchons sont en bronze patiné et ciselé avec des profils de personnages en médaillons. Gravé sur le socle : **DEMOSTHENE**.  
Long. 40 cm, larg. 20 cm, haut. 23,5 cm.  
Reproduit p. 39. 400
- 30 **ENCRIER** Art Nouveau en **BRONZE DORÉ**, sur un plateau circulaire à deux anses recourbées. L'encrier positionné au centre est en cristal bleu dans son porte godet à couvercle charnière. Décor floral et prise en fleur bouton de pavot entouré d'un serpent. Signature gravée sur le bord inférieur de la coupelle : F. BARBEDIENNE, fin XIXème.  
Long. 24 cm, larg. 15 cm, haut. 10 cm.  
Reproduit p. 39. 220
- 31 **ENCRIER** en **BRONZE DORÉ** d'inspiration coloniale, sur plateau coupelle circulaire. L'encrier positionné au centre est en porcelaine dans son porte godet en forme de brûle parfum fixé par un pivot central et à couvercle charnière. Il repose sur deux pieds griffes à corps et têtes de dragons ailés. Décor de perles, godrons et arabesques. Signature gravée sur le bord inférieur de la coupelle : F. BARBEDIENNE, fin XIXème.  
Diam. 16,5 cm, haut. 13 cm.  
Reproduit p. 40. 300
- 32 **ÉCRITOIRE** d'inspiration antique en **BRONZE DORÉ**, sur plateau rectangulaire à deux anses plates aux bords festonnés. L'encrier positionné au centre dans son porte godet en forme d'urne cylindrique avec couvercle charnière aux anses têtes de lions, encadrée de deux petites boîtes rondes avec fermoirs charnières. Le décor en bas relief d'un homme et d'une femme aux travaux des champs. Signature gravée sur le bord inférieur du plateau : F. BARBEDIENNE, fin XIXème.  
Long. 28,5 cm, larg. 13 cm, haut. 12 cm.  
Reproduit p. 40. 300
- 33 **ÉCRITOIRE** en **BRONZE DORÉ** d'inspiration ésotérique sur plateau ovoïde en marbre Campan vert. Une chauve souris ailes déployées fait dossier et repose plume entre les deux portes godets, l'un pour l'encrier, l'autre pour le poudreur à sécher. Le décor est feuillagé et à liserés...  
Fin XIXème.  
Long. 32 cm, larg. 22 cm.  
Reproduit p. 40. 460
- 34 **ENCRIER** cylindrique N III en **BRONZE DORÉ** sur une base carrée en marbre rouge royal. Au centre le godet encrier est sous couvercle charnière godronné à prise ruban. Signé RAMBAUD, pour le sculpteur et SUSSE FRES pour le fondeur et le n° 22 H.  
Larg. 16 cm, haut. 12,5 cm.  
Reproduit p. 41. 240

- 35 **ENCRIER** Art Déco en **BRONZE DORÉ** sur une base carré à coins coupés en marbre campan vert. Au centre le godet encrier cubique à décor floral sous couvercle charnière. Larg. 12 cm, haut. 11 cm.  
Reproduit p. 42 à gauche. 80
- 36 **ENCRIER** N III pour deux porte godets en **BRONZE DORÉ** à décor feuillagé sur une base en onyx à veines rouges avec rigole plumier. Les godets encriers sont sous couvercles charnières à prise pomme de pin. Long. 31 cm, larg. 14 cm, haut. 10,5 cm.  
Reproduit p. 42. 50
- 37 **ENCRIER** N III d'une pivoine en **BRONZE DORÉ** sur une base en marbre noir veiné blanc. Au centre le godet encrier en verre est dissimulé sous un pétale couvercle charnière. Long. 13 cm, larg. 11 cm, haut. 8,5 cm.  
Reproduit p. 43. 160
- 38 **ÉCRITTOIRE** N III en **BRONZE DORÉ** sur une base plateau plumier en marbre campan vert. Les deux godets encriers sont sous couvercle charnière à prise bouton. Long. 25 cm, larg. 14 cm, haut. 10 cm. 60
- 39 **ENCRIER** en **BRONZE DORÉ** à sujet d'un lutin moqueur assis sur un tronc qui dissimule le godet encrier, entouré de champignons à usage de pose plume. Diam. 10 cm, haut. 12 cm.  
Reproduit p. 44. 300
- 40 **ENCRIER** en **BRONZE** de **VIENNE** à patine brune et ocre à sujet d'un joueur de tambour japonais. Le godet encrier est inséré dans le tambour. Long. 9,5 cm, larg. 5 cm, haut. 8 cm.  
Reproduit p. 45 à gauche. 130
- 41 **ENCRIER** en **BRONZE DORÉ** patiné brun sujet animalier du haut d'une tête d'éléphant avec ses ornements d'apparat. Le godet encrier est accessible en soulevant la partie supérieure de la calotte qui fait couvercle charnière. Les défenses font fonction de repose plume. Long. 12 cm, larg. 10,5 cm, haut. 6 cm.  
Reproduit p. 46. 60
- 42 **PARURE** d'écriture en **BRONZE DORÉ** par A. MARIONNET' composée d'une grande écritoire, du classeur à courrier, du tampon buvard, du plumier et du coupe papier(avec son écrin). Le décor Art Nouveau repris sur chaque pièce représente un aigle aux ailes déployées sur des branchages de chêne, feuilles et glands. L'Écritoire offre deux porte- godets à couvercle charnière, sur un grand plateau plumier. Pièces signées A. MARIONNET' sur le plateau, circa 1890. Long. 37 cm, larg. 25 cm, haut. 23 cm. 1800
- 43 **ÉCRITTOIRE** en **BRONZE DORÉ** par Guénardeau, décor Art Nouveau sur le thème de l'érable par les motifs de feuilles et de foënes sur le fond du plateau plumier, le porte godet encrier et couvercle charnière ainsi que le dosseret. Pièce signée GUÉNARDEAU sclpr et SUSSE Fres Edt Paris (gravé + cachet), circa fin 19ème. Long. 25 cm, larg. 15 cm, haut. 7 cm. 280
- 44 **ENCRIER** en **BRONZE DORÉ** Art Nouveau à décor d'épis d'orge sur plateau ovale portant un godet encrier cristal sous couvercle charnière en fleur de coquelicot. Pièce signée LEROYER. Circa fin XIXème. Long. 17 cm, larg. 10 cm, haut. 5 cm.  
Reproduit p. 47. 180

- 45 **ENCRIER** en **BRONZE DORÉ** style orientaliste d'une urne forme calice fermée par un couvercle charnière à deux prises latérales et double griffes repose plume fixée au centre d'un plateau plumier ovale à deux prises latérales. Pièce marquée H P sous le piedouche et nom illisible sous le plateau. Attribué à l'Atelier F. BARBEDIENNE, circa fin XIXème. Long. 30 cm, larg. 13 cm, haut. 18 cm. Reproduit p. 48. 200
- 46 **ENCRIER** en **BRONZE DORÉ** style orientaliste d'une urne forme calice à deux prises latérales en têtes d'éléphants, fermée par un couvercle charnière à prise d'un chien FÔ, fixée au centre d'un plateau plumier circulaire à bordure festonnée. Circa fin XIXème. Diam. 18 cm, haut. 13 cm. Reproduit p. 49. 180
- 47 **PARURE** en **BRONZE DORÉ** composée d'un buvard rouleau, d'un coupe papier et d'un encrier forme d'une urne calice à corps ciselé et ajouré, fermée par un couvercle charnière sur un godet porcelaine et fixée au centre d'un plateau circulaire à bords festonnés. Circa fin XIXème. Diam. 20 cm, haut. 14 cm. Reproduit p. 50 à droite. 180
- 48 **ÉCRITTOIRE** en **BRONZE DORÉ** à la feuille forme rocaille style Louis XIV avec des motifs de coquilles, volutes et feuilles d'acanthé et rubans finement ciselés d'après modèle d'HENRI DASSON. Il présente deux porte-godets encriers fermés par couvercles charnière et des réceptacles à plume ou autres accessoires, circa 1870 - 1880. Long. 22 cm, larg. 17 cm, haut. 8,5 cm. Reproduit p. 51. 380
- 49 **ÉCRITTOIRE** double de centre de bureau en **BRONZE DORÉ**, style Renaissance, forme de plateau plumier terrasse ovoïde reposant sur quatre pieds. De chaque côté d'une poignée centrale ajourée les deux porte-godets sont à couvercles charnières. Circa fin XIXème. Long. 32 cm, larg. 13 cm, haut. 11 cm. Reproduit p. 53. 40
- 50 **ÉCRITTOIRE** en **BRONZE DORÉ** et patiné bronze, d'une tête de chien aux yeux de verre pour un godet encrier révélé en soulevant le haut du crâne. Elle est posé au centre d'une coupelle circulaire à bords festonnés. Circa fin XIXème. Diam. 15 cm, haut. 12 cm. Reproduit p. 53. 300
- 51 **ÉCRITTOIRE** fantaisiste en **BRONZE DORÉ** d'un service à boisson, le plateau porte un gobelet pique plume et une chope dissimulant le godet encrier sous le couvercle articulé. Circa fin 19ème. Long. 19 cm, larg. 11 cm, haut. 10 cm. Reproduit p. 54. 200
- 52 **ÉCRITTOIRE** en **BRONZE DORÉ** (attribué à Japy), composée de l'encrier cubique en cristal et à bouchon bronze sur le plateau terrasse devant un range lettre dont la face antérieure porte deux ergots pose plume. Nombre gravée au revers : 3304. Circa fin XIXème. Long. 18 cm, larg. 18 cm, haut. 14 cm. Reproduit p. 59. 80

- 53 **ÉCRITOIRE** en **BRONZE DORÉ** (attribué à Japy), à deux encriers couverts sur plateau plumier à deux anses et pieds feuilles d'acanthé. Les porte godets encriers en forme d'urnes ventruées ont leurs couvercles surmontés de prises en lion assis tenant un blason.  
Circa fin XIX<sup>ème</sup>.  
Long. 37 cm, larg. 23 cm, haut. 15 cm.  
Reproduit p. 61. 200
- 54 **ENCRIER** Art Nouveau en **BRONZE**, d'un plumier à patine brun vert par la baigneuse émergeant de l'onde sous l'écume des vagues d'ou émerge le godet encrier. Signé KOSSOWSKY.  
Circa fin XIX<sup>ème</sup>.  
Long. 22 cm, larg. 15 cm.  
Reproduit p. 62. 280
- 55 **ENCRIER** Art Nouveau en **BRONZE DORÉ** à décor d'une rose porte godet encrier.  
Circa 1890-1900.  
Long. 17 cm, larg. 14 cm.  
Reproduit p. 62 à gauche. 120
- 56 **ENCRIER** Art Nouveau en **BRONZE DORÉ** forme rectangulaire à décor floral portant en terrasse deux encriers sous couvercle.  
Circa 1900.  
Long. 34 cm, larg. 17 cm, haut. 11 cm.  
Reproduit p. 63 à droite. 120
- 57 **ENCRIER** Art Déco en cristal sur base et coupelle en **BRONZE DORÉ**.  
Circa 1920.  
Diam. 19 cm, haut. 10 cm.  
Reproduit p. 63 à gauche. 120
- 58 **ENCRIER** Art Déco en **BRONZE CUIVRÉ** en forme de cône tronqué à couvercle charnière pour un godet encrier.  
Circa 1920.  
Diam. 17 cm, haut. 10 cm.  
Reproduit p. 63. 260
- 59 **ENCRIER** Art Déco en **BRONZE DORÉ** à décor ciselé et rehauts d'émail vert turquoise présentant un plumier et l'encrier au centre de la terrasse arrière.  
Circa 1920.  
Long. 24 cm, larg. 12 cm.  
Reproduit p. 64. 300
- 60 **ÉCRITOIRE** Art Nouveau en **LAITON DORÉ** pour deux encriers cubiques en cristal à couvercle charnière sur plateau rectangulaire ansé et portant au centre une griffe repose plume. Signé GESCHUTZ et portant la dédicace suivante : " Au Capitaine Génisson, les Commissaires et Délégués du 17<sup>ème</sup> d'Infanterie. 1909 ".  
Long. 40 cm, larg. 15 cm.  
Reproduit p. 63. 600
- 61 **ENCRIER** en **BRONZE DORÉ** de style Renaissance grand plateau ovale à deux anses pour deux encriers. Les décors sur le thème des lions (têtes de lions ou lions héraldiques dressés sur décor du centre du plateau entre les deux encriers).  
Circa milieu XIX<sup>ème</sup>.  
Long. 46 cm, larg. 25 cm, haut. 13 cm. 100

- 62 **ENCRIER** en **BRONZE DORÉ** sur base marbre noir, représentant une borne fontaine publique et son pavage avec seau et balai. Le godet encrier est révélé en soulevant le pavage à l'aplomb du robinet, l'ouverture par le haut de la borne fontaine recèle un range plume ou autres accessoires et le bas du balais sert de pique plume. Marquage ou signature sur la base : A M...(suite illisible).  
Circa fin XIXème.  
Diam. 13 cm, haut. 11 cm. 250

## FAIENNE DE L'EST n°63 à 83

- 63 **ENCRIER** forme croix à décor faune (faisans) et floral pour un godet encrier et quatre trous pique plume, les liserés sont surlignés d'un filet vert. (égrenure au godet et petit défaut de cuisson). Marque ROVINA J. S ÉPINAL, circa 1920. 120  
Long. 11 cm, larg. 11 cm, haut. 6 cm.  
Reproduit p. 89 à droite.
- 64 **ÉCRITIORE** de forme rocaille mouvementée pour deux godets encriers et deux trous pique plume et quelques rangements sous forme de coquilles. Le décor est à motifs floraux et les bordures sont surlignées d'or, de pourpre et de gris. Signature encrée rouge : MAJORELLE NANCY, circa 1890. 900  
Long. 35 cm, larg. 21 cm, haut. 14 cm.  
Reproduit p. 94.
- 65 **ÉCRITOIRE** de forme rocaille mouvementée pour deux godets encriers couverts et un rangement sous couvercle au centre du dossier. Le décor grisé est à motifs champêtres dans le fond de la partie plumier repris entre les encriers. Les bordures sont surlignées de pourpre, vert et violette. Attribué à : E. GALLÉ NANCY, circa 1877. 950  
Long. 32 cm, larg. 20 cm, haut. 12 cm.
- 66 **ÉCRITOIRE** de forme buffet à fronton pour deux godets encriers et un tiroir rangement dans la base. Le décor pourpre et gris est à motif floral et d'oiseaux sur toutes les parties. Le dossier présente en son centre un médaillon enrubanné à décor champêtre pourpre. Les bordures sont surlignées de pourpre, gris et or. Signature encrée rouge : GALLÉ et NANCY, circa 1879-1889. 1000  
Long. 30 cm, larg. 20 cm, haut. 21cm.  
Reproduit p. 95.
- 67 **ÉCRITOIRE** de forme rocaille mouvementée pour deux godets encriers encadrant une boîte et quelques rangements sous forme de coquilles. Le décor est à motifs d'insectes et de fleurs, les bordures sont surlignées d'or, de pourpre. Le dossier présente en son centre un médaillon à décor champêtre pourpre. Signature encrée noire. E. GALLÉ, SAINT-CLEMENT, circa 1870-1880. 800  
Long. 40 cm, larg. 21 cm, haut. 17 cm. (éclats, fêles et sautes d'émail)  
Reproduit p. 96.
- 68 **ENCRIER** de forme losange pour deux godets encriers. Le décor est à motif floral et d'insectes. Les bordures sont surlignées d'or. Signature encrée noire GALLÉ NANCY, circa 1877-1878. 460  
Long. 19 cm, larg. 15 cm, haut. 7 cm.  
Reproduit p. 95.

- 69 ENCRIER** coquille et poissons avec plumier, rangement entre les deux godets encriers couverts. Décor de roses mousses et liseré soulignés de rouge et jaune. Signature SCT K & G pour SAINT CLEMENT KELLER & GUERIN, circa 1880-1890.  
Long. 17 cm, larg. 13,5 cm, haut. 10 cm.  
Reproduit p. 98. 400
- 70 ENCRIER** plumier forme rocaille avec deux portes godets encriers couverts, sortes de gros boutons floraux. Décor à liseré pourpre et de fleurs. (petites égrenures). Signature cursive encrée rouge : SAINT-CLÉMENT.  
Long. 24 cm, larg. 15 cm, haut. 9 cm.  
Reproduit p. 99 à gauche. 300
- 71 ECRITTOIRE** fantaisiste en tronc couché et deux départs de branches abrite l'un le godet encrier, l'autre un poudreur. Le tronc évidé sert de rangement. Les branchages du dossiereret font repose plume. A l'avant une partie plumier est à décor de fleurs. Signature cursive encrée noire : SAINT-CLÉMENT, circa 1900-1930.  
Long. 30 cm, larg. 20 cm, haut. 7 cm.  
Reproduit p. 100. 280
- 72 ENCRIER** plumier à décor de Rouen pour deux godets encriers couverts, référencé sous le n° 285 au catalogue de la Faïencerie de Saint Clément. Signature cursive encrée bleue SAINT-CLÉMENT, circa 1920.  
Long. 22,5 cm, larg. 11 cm, haut. 5 cm.  
Reproduit p. 100. 220
- 73 ENCRIER** cubique aux angles concaves pour un godet encrier et quatre trous pique plume. Décors jaune à fleurs et liseré vert, (bouchon absent).  
N. s. , circa 1880-1890.  
Long. 7 cm, larg. 7 cm, haut. 5 cm.  
Reproduit p. 100 à gauche. 60
- 73 B ÉCRITTOIRE** dit " Aux Amoureux " car cette parure est composée autour du thème de la marguerite que l'on effeuille en testant le degré de son amour (un peu, beaucoup, passionnément...). Deux porte-godets cubiques à anses coquilles, posés sur leur plateau plumier rectangulaire au décor de marguerite et d'insectes traité en camaïeu de bleu sur couverte blanc laiteux. Signature encrée bleue : E. GALLÉ NANCY SAINT-CLÉMENT, circa 1877.  
Long. 22 cm, larg. 14,5 cm, haut. 11 cm. 1000
- 74 ENCRIER** plateau style parchemin avec un godet dans coquille d'un escargot. Décor d'un oiseau de paradis et insectes. Marque en lettres cursives : LUNEVILLE dans les initiales K G, circa 1890.  
Long. 26 cm, larg. 15 cm, haut. 8 cm.  
Reproduit p. 97. 200
- 75 ENCRIER** forme commode ou fourneau galbé sur quatre pieds en feuilles retournées. Il offre deux emplacements pour godets encriers (un absent), et un plumier repose plume. Le décor aux émaux blancs au style art nouveau est rehaussé d'or sur une couverte émaillée Bleu de France. Marque encrée or : K et G LUNÉVILLE FRANCE, circa 1900.  
Long. 17 cm, larg. 12 cm, haut. 9 cm.  
Reproduit p. 98. 120

- 76 **ÉCRITOIRE** XVIIIème en forme de commode galbée avec deux petites prises latérales à décor floral de roses mousses dans des coloris vert et pourpre. La partie supérieure porte deux godets encriers et cinq trous pique plume. (égrenures et un godet refait). Manufacture de NIEDERVILLER, deux C inversés entrelacés pour la période Comte de CUSTINE. Circa 1775 - 1793.  
Long. 20 cm, larg. 9 cm, haut. 7 cm.  
Reproduit p. 92. 500
- 77 **ENCRIER** petit salon de la série " Roses & Marguerites " décoré de fleurettes composé d'un canapé pour deux godets encriers et d'une chauffeuse pour un godet encrier. Les dossiers de chaque pièce sont équipés de porte montre. Les bordures sont traitées en rose. Marques encrées bistre identiques : ROSES et MARGUERITES U & Cie SARREGUEMINES, vers 1930.  
Canapé : long. 21 cm, larg. 10 cm, haut. 9 cm.  
Chauffeuse : long. 11 cm, larg. 10 cm, haut. 9cm.  
Reproduit p. 114. 900
- 78 Une **ÉCRITOIRE** de centre de bureau en majolique, modèle Henri II (n° 809 au catalogue). Décor à glaçure bleue et grise ombrée portant de chaque côté un mascarón à tête de lion. (restauration). Marque en creux rectiligne MAJOLICA SARREGUEMINES.  
Circa 1875.  
Long. 39 cm, larg. 19 cm, haut. 16 cm.  
Reproduit p. 131. 400
- 79 **ENCRIER** lentille presse papiers en barbotine à décor de feuille d'acanthé dans sept ogives de style gothique. La fermeture est assurée par un couvercle charnière laiton. Il porte des chiffres : 1185 puis 332 B, attribué à SARREGUEMINES.  
Circa 1860.  
Diam. 11 cm, haut. 6 cm.  
Reproduit p. 132 à droite. 150
- 80 **ENCRIER** à plateau plumier triangulaire pour un porte godet encrier couvert cubique implanté dans l'angle supérieur de cette base. Traité dans un émailage mordoré pailleté et ombré. Marque en creux au revers : SARREGUEMINES, circa 1900 - 1930.  
Long. 22 cm, larg. 16 cm, haut. 8 cm.  
Reproduit p. 114. 150
- 81 **ÉCRITOIRE** forme plumier aux flancs godronné sur plateau à marli chantourné coloris vert olive. Il comporte un godet encrier couvert par petit bouchon, un godet poudreux de part et d'autre d'un réceptacle pour plumes ou éponge... (restauration à un angle du plateau). Au revers elle porte la marque en creux SARREGUEMINES, H 227 86 / 5.  
Circa époque N III.  
Long. 27 cm, larg. 14 cm, haut. 7 cm.  
Reproduit p. 131 à droite. 120
- 82 **ÉCRITOIRE** XVIIIème, forme cassette aux bords et marlis chantournés dans le style Louis XV avec motifs de coquilles en coloris ivoire. Réceptacle plumier sur la base en avant de la terrasse qui porte les godets encrier et poudreux sont situés de part et d'autre d'un motif coquille en façade. On trouve les monogrammes entrelacés FL et FD au revers et en façade encadrant la date 1788. Origine SARREGUEMINES.  
Long. 22 cm, 17 cm, 7 cm. 750

- 83** **ÉCRITOIRE** de forme rocaille mouvementée pour deux godets encriers et poudreur encadrant une boîte de rangement couverte en terrasse en arrière du plateau plumier. Le décor à croisillons et floral art nouveau en tracé argenté sur couverte blanche. Au revers il porte la marque en creux FAÏENCERIE DE TOUL & J. A.. pour Jules Aubry.  
Circa 1858 - 1898.  
Long.32cm, larg. 20cm, haut.12cm. (petit manque sur socle arrière). 450

## FAIENCE DU CENTRE, BOURGOGNE, NIVERNAIS n°84 à 101

- 84** **ENCRIER** en faïence de forme cubique aux angles concaves portant un godet central entouré de quatre trous pique plume. Le décor de rameaux fleuris et feuillagé dans des tons pastel sur couverte blanche. N° de modèle au revers 1985, CHAROLLES, circa 1920.  
Larg. 6,5 cm, haut. 5,5 cm.  
Reproduit p. 83. 60
- 85** **ÉCRITOIRE** XVIIIème, forme cassette avec compartiment plumier en avant d'une terrasse pour deux godets en étain, un encrier et un poudreur encadrés de quatre trous pique plume. CIREY-LES-BELLEVAUX, circa 1764 / 1780.  
Long. 15 cm, larg. 13 cm, haut. 7cm.  
Reproduit p. 84. 600
- 86** **ENCRIER**, forme cœur pour un godet avec bouchon et trois trous pique plume à décor de fleurs polychrome et bordure pourpre sur couverte blanche. Signature CR, 641 pour la Faïencerie Colas, CLAMECY, circa XXème. 120
- 87** **ÉCRITOIRE**, style Louis XV chantourné en coloris gris bleu, borduré ocre et rehaussé de jaune. Il offre plumier et sur la terrasse deux encriers de part et d'autre d'un réceptacle coquille ainsi que les deux trous pique plume. (manque les bouchons et petites égrenures). Fin XIXème, marqué en creux LONGCHAMP et 973.  
Long. 21 cm, larg. 17 cm, haut. 8 cm.  
Reproduit p. 132. 270
- 88** **ENCRIER** coquille modèle n°101 à trois coupelles et deux godets encriers couverts, en décor aux guirlandes et paniers. Faïences de NEVERS, signature AM pour ANTOINE MONTAGNON et nœud vert, circa 1875 / 1889. (petits accidents aux encriers).  
Long. 25 cm, larg. 16 cm, haut. 11 cm.  
Reproduit p. 106 à droite. 500
- 89** **ENCRIER** coquille modèle n°101 à trois coupelles et deux godets encriers couverts, en décor aux guirlandes et nervures. Faïences de NEVERS, signature A M pour ANTOINE MONTAGNON et nœud vert, circa 1875 / 1889. (égrenure à un bouchon).  
Long. 25 cm, larg. 16 cm, haut. 11 cm.  
Reproduit p. 106 à droite. 500
- 90** **ENCRIER** en forme de croix pour un godet encrier et quatre trous pique-plume à décor de type Rouen et fleurs. Faïences de NEVERS, signature A M pour ANTOINE MONTAGNON et nœud vert, circa 1889 / 1899.  
Larg. 12,5 cm, haut. 5 cm.  
Reproduit p. 106. 180

- 91 ENCRIER** à section carré, pour au centre un godet encrier couvert encadré de quatre trous pique plume. Le décor de Rouen en camaïeu de bleu avec le surlignage des arêtes en bleu de Nevers. Faiences de NEVERS, signature AM pour ANTOINE MONTAGNON et nœud vert, circa 1875 / 1889. (petits éclats sous bouchon).  
Larg. 10 cm, haut. 6,5 cm. 200
- 92 ENCRIER** en forme de dôme sur base circulaire large pour un godet central couvert, et trois trous pique plume sur l'arrondi renflé du dôme au décor floral dans des tons bleu et ocre et les liserés de la base sont décorés de guirlandes ocre et de filets bleu. Faiences de NEVERS, marque A MONTAGNON pour ANTOINE MONTAGNON et le nœud vert, circa 1889 / 1899.  
Diam. 15 cm, haut. 9 cm. 280
- 93 ENCRIER** forme polylobée portant un godet encrier couvert entouré de quatre trous pique plumes. Version au décor aux paniers et fleurs. Faiences de NEVERS, signature au talon GM pour GABRIEL MONTAGNON avec le nœud vert, circa 1899 / 1937.  
Diam. 13 cm, haut. 9cm.  
Reproduit p. 108 à gauche. 120
- 93 B ÉCRITOIRE** en plateau polylobé à décor floral et à dossier coquille reposant sur cinq pieds en tête d'angelots, deux godets encriers. Faiences de NEVERS, signature monogrammée CZ pour CHALANDRE & ZEVTVOGEL. Circa 1870 / 1880.  
Long. 43 cm, larg. 26 cm, haut. 10 cm.  
Reproduit p. 108. 1000
- 94 Petit ENCRIER** de forme coquille portant un godet au centre avec petit bouchon. Le décor est floral avec un liseré de bordure en peigné bleu. Faiences de NEVERS, signature au talon F.COTTARD avec le nœud vert, circa 1908 / 1926.  
Long. 12 cm, larg. 12 cm, haut. 7 cm. 250
- 95 Petit ENCRIER** en forme de rameau portant feuilles et fleurs surmonté d'un godet encrier et son bouchon à prise d'un escargot. Faiences de NEVERS, signature au talon A. HIVER pour ARMAND HIVER avec le nœud vert, circa 1884 / 1900.  
Long. 12,5 cm, larg. 11 cm, haut, 6 cm. 280
- 96 Petit ENCRIER** en forme de calice posé au centre d'une coupelle ovale portant feuilles et fleurs surmonté de son bouchon à prise flamme.  
Signature au talon HIVER pour ARMAND HIVER avec le nœud vert, circa 1884 / 1900.  
Long. 12,5, larg. 11, haut. 6cm. 250
- 97 ENCRIER** selon la série des figures des jeux de cartes, en forme pique, pour un godet encrier et trois trous pique plume. Le décor est floral de bouquets et guirlandes et papillon. Signature au talon MAREST FRES avec le nœud vert, circa 1888 / 1908.  
Long. 12, larg. 10,5, haut. 5,5cm. 180
- 98 ENCRIER** forme pyramidale pour un godet encrier couvert. Le décor est floral avec des oiseaux. Faiences de NEVERS, signature au talon, T C-N pour TROUSSEAU & CIE avec le nœud vert, circa 1889 / 1892. (éclat au bouchon et godet collé).  
Long. 14 cm, larg. 14 cm, haut. 10 cm. 250
- 99 ECRITOIRE** forme commode en arrière d'un plumier coquille et surmonté de deux godets encriers devant un dossier coquille à fonction de repose plume. Le style est rocaille à bordure à décor de guirlandes ocre et bleu encadrant des réserves à décor floral. Faiences de NEVERS, signature au talon T C-N pour TROUSSEAU & CIE avec le nœud vert, circa 1889 / 1892. (manque un godet).  
Long. 17,5 cm, larg. 19 cm, haut. 10 cm. 350

- 100** AUXERROIS / NIVERNAIS, 18ème, **ENCRIER** en forme cœur, décor de guirlandes sur le pourtour et de larges bandes sur le dessus, pour un godet encrier et trois trous pique plume. 250  
Long. 11 cm, larg. 11 cm, haut. 5 cm.  
Reproduit p. 108 à droite.
- 101** AUXERROIS / NIVERNAIS, 18ème, **ENCRIER** en forme de croix pour un godet encrier (absent) et quatre trous pique plume liseré bleu à décor de fleurs. Provient de la collection Adrien Thibault. 380  
Long. 10,5 cm, larg. 10,5 cm, haut. 7,5 cm.
- 102** **ÉCRITOIRE** Dauphins pour deux godets encriers couverts, décor Rouen monochrome n°7. Marque GIEN au château, circa 1876. 450  
Long. 20 cm, larg. 14 cm, haut. 10 cm.  
Reproduit p. 92 à gauche.

## FAIENCE DES PAYS DE LOIRE n°102 à 117

- 103** **ÉCRITOIRE** Dauphins pour deux godets encriers couverts, décor italien sur fond noir, au sujet de nu masculin. GIEN, ns, circa 1876. (Une queue accidentée, égrenures sous bouchons et godet dont l'un percé par l'encre). 350  
Long. 20 cm, larg. 14 cm, haut. 10 cm.
- 104** **ÉCRITOIRE** Dauphins pour deux godets encriers couverts, décor italien n° 20 sur fond blanc. Marque GIEN au château, circa 1876. 450  
Long. 20 cm, larg. 14 cm, haut. 10 cm.  
Reproduit p. 92 à gauche.
- 105** **ÉCRITOIRE** Dauphins pour deux godets encriers couverts, décor rose 14 B. (absence bouchons). Marque GIEN au château, circa 1876. 400  
Long. 20 cm, larg. 14 cm, haut. 10 cm.
- 106** **ÉCRITOIRE** Dauphins pour deux godets encriers couverts, décor Rouen à la corne d'abondance. Tampon GIEN au château, circa 1866-1871. 450  
Long. 20 cm, larg. 14 cm, haut. 10 cm.  
Reproduit p. 92 à droite.
- 107** **ÉCRITOIRE** Dauphins pour deux godets encriers couverts, décor italien n° 28 sur fond jaune. (manque une queue et égrenures). Marque GIEN au château, circa 1876. 350  
Long. 20 cm, larg. 14 cm, haut. 10 cm.
- 108** **ÉCRITOIRE** Louis XVI n°1 (n° 89/500) pour deux godets encriers couverts et plumier, décor Italien (réédition par le musée de la Faïencerie de Gien en une série limitée à 500 ex). Marque spéciale GIEN FRANCE Musée de la Faïencerie, 1970. 600  
Long. 21,5 cm, larg. 14 cm, haut. 12 cm.
- 109** **ENCRIER** lentille presse-papiers à couvercle bascule en étain, décor Rouen. Marque GIEN au château, circa 1871-1875. 260  
Diam. 12,5 cm, haut. 5,5 cm.
- 110** **ÉCRITOIRE** "Têtes de lion" pour trois godets encriers couverts, décor pourpre de Saxe. (absence des bouchons). 450  
Marque GIEN au château, circa 1871 à 1876.  
Long. 38 cm, larg. 20 cm, haut. 9 cm.  
Reproduit p. 92 à gauche.

- 111 **ÉCRITOIRE** "Têtes de lion" pour trois godets encriers couverts, décor Saxe de Roses en fleurs. Marque GIEN au château, circa 1871 à 1876. 500  
Long. 38 cm, larg. 20 cm, haut. 9 cm.  
Reproduit p. 92 à droite.
- 112 **ÉCRITOIRE** "Têtes de lion" pour trois godets encriers couverts, décor Rouen bleu. (égrenures aux prises coquilles). Marque GIEN, lettres entremêlées, circa 1875. 600  
Long. 38 cm, larg. 20 cm, haut. 9 cm.
- 113 **ÉCRITOIRE** de milieu de bureau de forme cassette à double plumier. La partie en rehaut porte deux godets encriers couverts. Le décor en bleu de Tours aux motifs de fleurs de lis, de la Salamandre couronnée en médaillon. Faïencerie SAINTE RADEGONDE (TOURS), marque en creux à la hache pour GUSTAVE ASCH, circa 1880. 450  
Long. 28 cm, larg. 19 cm, haut. 16 cm.  
Reproduit p. 120.
- 114 **ÉCRITOIRE** de milieu de bureau de forme cassette à double plumier. La partie en rehaut porte deux godets encriers couverts. Le décor en bleu de Tours aux motifs de fleurs. Faïencerie SAINTE RADEGONDE (TOURS), marque en creux à la hache pour GUSTAVE ASCH, circa 1880. 450  
Long. 28 cm, larg. 19 cm, haut. 16 cm.
- 115 **ÉCRITOIRE** rocaïlle pour deux encriers couverts. Le décor en bleu de Tours aux motifs de fleurs et rehauts or. 260  
Faïencerie SAINTE RADEGONDE (TOURS), marque en creux à la hache pour GUSTAVE ASCH, circa 1880. (Manque bouchons).  
Long. 26 cm, larg. 19 cm, haut. 9 cm.  
Reproduit p. 121.
- 116 **ÉCRITOIRE** rocaïlle à plumier pour deux encriers couverts. Le décor en bleu de Tours aux motifs de fleurs de lis et de la salamandre couronnée. 360  
Faïencerie SAINTE RADEGONDE (TOURS), marque en creux à la hache pour GUSTAVE ASCH, circa 1880.  
Long. 23 cm, larg. 17 cm, haut. 7 cm.  
Reproduit p. 121.
- 117 **ENCRIER** flacon forme lentille pour un godet encrier couvert. Le décor en bleu de Tours et rehauts or, aux motifs des armes de Guillaume le Conquérant. Faïencerie SAINTE RADEGONDE (TOURS), marque en creux à la hache pour GUSTAVE ASCH, circa 1900. 220  
Diam. 10,5 cm, haut. 7 cm.  
Reproduit p. 121.

## FAIENCE DE L'OUEST n°118 à 137

- 118 **ENCRIER** forme coquille ovale à décor floral dans la partie plumier à marli peigné bleu pour deux godets encriers avec petits bouchons à prises coquilles. Marque (encré bleu) le Château et A (pour ANGOULÉME) et monogramme FG en cursives entrelacées pour F GORAS : circa 1880 - 1890. 360  
Long. 22 cm, larg. 15 cm, haut. 7 cm.  
Reproduit p. 80.
- 119 **ENCRIER** forme coquille ovale à décor floral dans la partie plumier à marli peigné pourpre pour deux godets encriers. Marque (encré pourpre) le monogramme FG Cie en cursives entrelacées pour Faïencerie F GORAS : circa 1880 - 1890. 200  
Long. 22 cm, larg. 15 cm, haut. 7 cm.

- 120** **ÉCRITOIRE** forme boîte avec un dossier porte montre et deux binets à chandelle. Sous le couvercle à décor de fleurs et prise de feuilles d'acanthé, la boîte recèle deux godets enciers à liseré bleu de part et d'autre d'un réceptacle de rangement. La base, les pieds et le dossier sont de formes mouvementées aux liserés souligné de bleu. Au centre de la face avant dans une réserve écussonnée revient le monogramme FG. La pièce est également signée et daté sur le couvercle, F.GORAS 1892.  
Long. 25 cm, larg. 18,5 cm, haut. 18,5 cm.  
Reproduit p. 80. 1200
- 121** **ENCRIER** forme carré à coins coupés à décor de fleurettes et insectes et à liseré peint bleu, pour un godet encier encadré de quatre trous pique plume. Un des face porte en un calicot la mention ANGOULÊME et au revers la pièce est signée Alfred RENOLEAU et du A (pour Angoulême), circa début XXème.  
Long. 9 cm, larg. 9 cm, haut. 6 cm.  
Reproduit p. 81. 100
- 122** **ÉCRITOIRE FAÏENCE** forme cassette sur quatre pieds en feuilles d'acanthé, avec réceptacle plumier en avant d'une terrasse portant deux godets enciers couverts et un troisième emplacement pour un poudreur. Le décor est de pampres de vigne sur toutes les faces et en médaillon deux putti endormis. Probablement attribuable à Angoulême ?  
Long. 24 cm, larg. 18 cm, haut 11 cm. 360
- 123** **ENCRIER** en " grès de Renoleau " forme triangulaire pour un godet encier à bouchon entre trois trous pique plume. Le décor dit " de La Marquise de Sévigné ". Au revers, la pièce est signée en noir : AR A pour ALFRED RENOLEAU ANGOULEME, et en rouge : Aladin Luxe France, circa vers 1908. (Éclat recollé bordure godet).  
Long. 12 cm, haut. 7 cm.  
Reproduit p. 128 au centre.  
Source biblio. " Alfred Renoleau Céramiste Charentais " d'Yvette Renaud Ed. CDDPC, juin 2004. 300
- 124** **ECRITOIRE** en faïence composé d'un plateau plumier portant un encier cubique avec un godet à encre central, couvert par un petit chapeau à prise bouton. entre quatre trous pique plume. Le décor est floral. Au revers la pièce est signée en noir : AR A pour ALFRED RENOLEAU ANGOULEME, circa fin 1890 / 1900.  
Long. 24, larg. 18, haut 11cm. 300
- 125** **ENCRIER** forme ovale type lampe à huile pour un godet encier à bouchon serti d'un anneau en laiton doré, entre deux trous pique plume. Le décor de roses et lignes bleues sur couverte blanc et jaune. Au revers, la pièce est signée (en partie grattée) Aladin France pour la Frie RENOLEAU, circa début XXème.  
Long. 13 cm, larg. 8 cm, haut. 7 cm.  
Reproduit p. 128 à gauche. 40
- 126** **ÉCRITOIRE** de forme fourneau reposant sur quatre pieds galbés pour deux godets enciers en arrière d'une rigole plumier. Le décor japonisant de branchages fleuris en émaux (dans le goût de TH. DECK) dans les tons bleu et ocre brun sur couverte ivoire rehaussés de vert et rose. Signature en creux aux croissants : BORDEAUX JVB pour J. VEILLARD, circa 1878 / 1885. (petits accidents à trois pieds, absence des godets).  
Long. 28 cm, larg. 14 cm, haut. 13 cm.  
Reproduit p. 82. 250

- 127 **ÉCRITTOIRE** de forme fourneau reposant sur quatre pieds galbé pour deux godets encriers couverts en arrière d'une rigole plumier. Le décor de Rouen aux lambrequins dans des tons bleu, rouge ocre et vert. Signature cursive encrée bleue : JVBX et ROUEN pour J. VEILLARD BORDEAUX, circa 1850. (absence bouchons).  
Long. 20 cm, larg. 13 cm, haut. 13 cm.  
Reproduit p. 82. 300
- 128 **ÉCRITTOIRE** style louis XV en plateau plumier chantourné sur piètement en laiton patiné bronze, pour deux godets encriers avec bouchons à cerclage laiton et fermails papillon. Un décor au bouquet et rehauts de liserés or sur couverte blanc et bleue. Marque (encrée noir), LIMOGES France -1L et cachet au pilon, circa début XXème.  
Long. 27 cm, larg. 15 cm, haut. 9 cm.  
Reproduit p. 125. 200
- 129 **ENCRIER** en porcelaine forme octogonale ovoïde pour un godet encrier et deux trous pique plume. Un décor aux émaux en reliefs de fleurs stylisées.  
Série particulière " LEMOVICES " marque aux cachets encrés noir de THARAUD LIMOGES FRANCE, circa 1930.  
Long. 14 cm, larg. 10 cm, haut. 5,5 cm.  
Reproduit p. 125 à droite. 160
- 130 **ÉCRITTOIRE** en porcelaine, de forme lampe à huile, pour un godet encrier avec bouchon, trois trous pique plume et deux réceptacles dont un avec le cachet pour cire. Décor en partie craquelé jaune et bleu avec fleurs. Marqué LIMOGES France et B S dans cachet en étoile circa 1930.  
Long. 16 cm, larg. 8,5 cm, haut. 9 cm.  
Reproduit p. 125 à gauche. 70
- 131 **ENCRIER** en porcelaine forme toit de pagode pour un godet encrier avec bouchon et deux trous pique plume. Un décor aux fleurs bleues sur couverte noire et arêtes en jaune. Marque cachet encré noir de THARAUD LIMOGES FRANCE circa 1920 / 1930.  
Long. 15 cm, larg. 10 cm, haut. 7 cm.  
Reproduit p. 125 à droite. 200
- 132 **ENCRIER** en porcelaine forme cylindrique a facettes portant un encrier au centre de la terrasse ainsi que quatre encoches pose plume. Le décor d'une frise florale.  
LIMOGES circa 1930. Marque de distributeur publicitaire JUSTIN GIRAUD AIX.  
Diam. 9 cm, haut. 3,5 cm. 20
- 133 **ENCRIER** de forme octogonale à décor de Rouen pour un godet encrier.  
Faïences de MALICORNE, marque (encrée noire) PBx pour POUPLARD-BEATRIX, circa 1875 - 1897.  
Long. 9 cm, larg. 9 cm, haut. 5 cm.  
Reproduit p. 103 à gauche. 160
- 134 **ÉCRITTOIRE** de forme rectangulaire à coins coupés en décor de Rouen au motif du poisson chat qui fait office d'anse et dont les barbillons délimitent le plumier en creux, pour deux godets encriers. Faïences de MALICORNE. N S, origine POUPLARD-BEATRIX, vers 1897-1900.  
Long. 24 cm, larg. 22 cm, haut. 19 cm.  
Reproduit p. 103. 400

- 135 ENCRIER** de forme octogonale pour un godet et quatre trous pique plume le décor est à motif d'un breton et de l'hermine (symbole de la Bretagne); et de fleurs, les arêtes sont soulignées d'une frise bleue et d'un trait jaune. (absence bouchon). Faïences de QUIMPER, marque (en bleu) 380 JV43 pour JULES VERLINGHE qui dirigea la Manufacture La Hubaudière dite (La Grande Maison), vers 1917.  
Long. 10 cm, larg. 9 cm, haut. 5,5 cm.  
Reproduit p. 111. 120
- 136 ÉCRITOIRE** forme plumier sur cinq pieds pour un godet encrier avec bouchon en dossier le décor est à motif du breton et de genêts, les arêtes sont soulignées de bleu. Faïences de QUIMPER, marque (en bleu) HENRIOT QUIMPER FRANCE, vers 1930.  
Long. 21,5 cm, larg. 14 cm, haut. 7 cm.  
Reproduit p. 112. 120
- 137 ENCRIER** en grès forme cœur pour un godet et trois trous pique plume le décor est à glaçure émaillée brune, bleue, rouge rehaussé d'or. Pièce particulière appartenant aux séries des défournements évènementiels signés " ODETTA ". Faïences de QUIMPER, marque au revers HB QUIMPER ODETTA pour la Manufacture La Hubaudière, 1922.  
Long. 13 cm, larg. 12 cm, haut. 5,5 cm.  
Reproduit p. 112 à droite. 220

## FAIENCE DU SUD-EST n°138 à 139

- 138 ENCRIER** XVIIIème, forme cylindrique sur base soucoupe pour un godet encrier central, deux piques plume tubulaires externes et un à côté du godet encrier. Décor de guirlandes feuillagées et florales dans des coloris jaune, ocre et vert. (égrenures et godet corrodé par l'encre). MONTPELLIER. 400  
Diam. 18,5 cm, haut. 8 cm.
- 139 ENCRIER** forme de deux pyramides tronquées à bouchons pyramidions sur base rectangulaire portant rainure repose plume. Décor typique des terres mêlées avec veinage ocre rouge et vert. Coloration due à l'encre, visible sur un bouchon. Marqué VALLAURIS en creux et encrée, et D. GRAZIELLO. 160  
Long. 15 cm, larg. 10 cm, haut. 7 cm.  
Reproduit p. 143.

## FAIENCE DU NORD, NORMANDIE, ILE DE FRANCE n°140 à 165

- 140 ÉCRITOIRE** forme Louis XIV composée sur la partie avant d'un plumier et sur la terrasse elle porte deux godets encriers couverts de part et d'autre d'une boîte couverte. Les prises boutons sont en forme de fruits. Le décor Art Déco est dit " Tutti Frutti " à bandes jaunes et bleues et coupes de fruits disséminés sur l'ensemble de la surface. Au revers la pièce est signée du corps de chasse pour CHANTILLY et de la signature manuscrite Géo MARTEL, vers 1910 - 1920. 400  
Long. 27 cm, larg. 17 cm, haut 11 cm.  
Reproduit p. 83.

- 141 ENCRIER** de forme trilobé en trèfle pour un godet couvert à prise bouton et trois trous pique plume. Le décor de type Quimper peint à la queue de vache à motif floral en polychromie. Faïences de DESVRES, marque HD autour d'une ancre encrée noire pour HENRI DELCOURT à Boulogne, circa 1915/1925.  
Long. 13 cm, larg. 13 cm, haut. 7 cm.  
Reproduit p. 88. 180
- 142 ECRITOIRE** en porcelaine forme de pot fermé par plateau laiton offrant les compartiments pour le godet encrier fermé par couvercle charnière, le sceau à cacheter, le bâtonnet de cire et un pique plume. Le décor est floral dans des espaces délimités par des bandes aux motifs craquelés. Signature FOURMAINTRAUX-COURQUIN à Desvres.  
Diam 9, haut 10 cm. 250
- 143 ENCRIER** forme boîte rectangulaire portant un godet encrier et un godet poudreur sur la partie supérieure. Le décor est à motif floral or rehaussé de petits émaux bleu et blanc, sur une couverte vert foncé. Marque de la Fabrique De BRUYN (FIVES-LILLE), circa 1890.  
Long. 12 cm, larg. 6 cm, haut. 5,5 cm.  
Reproduit p. 131. 120
- 144 ENCRIER** Art Déco en triple niveau forme trapézoïdale avec plumier sur la base, deux godets encriers avec bouchons sur la terrasse intermédiaire et boîte de rangement où range plume en la partie supérieure qui fait office de dossier. Le décor est à motif floral rouge sur couverte blanche. Marque de la Faïencerie de ONNAING, circa 1920 / 1930.  
Long. 23 cm, larg. 12 cm, haut. 13 cm. 130
- 145 ENCRIER** en porcelaine de PARIS, série polychrome des personnages : ici un page rédigeant un poulet assis dans un décor champêtre.  
Circa XIXème.  
Haut. 19 cm.  
Reproduit p. 126. 100
- 146 ENCRIER** en porcelaine de PARIS, série polychrome des personnages : ici un cavalier tenant sa monture par la bride.  
Circa XIXème.  
Haut. 9 cm.  
Reproduit p. 126. 100
- 147 ENCRIER** en porcelaine de PARIS, série polychrome des figurines caricaturées : ici le roi Louis Philippe se goinfrant à table.  
Circa XIXème.  
Haut. 9 cm.  
Reproduit p. 126. 200
- 148 ENCRIER** en porcelaine de PARIS, série blanc et or des petits métiers : ici un porteur de fagots.  
Circa XIXème.  
Haut. 13 cm.  
Reproduit p. 127. 60
- 149 ENCRIER** en porcelaine de PARIS, série en blanc et or des personnages : ici une jeune femme assise.  
Circa XIXème.  
Haut. 11 cm.  
Reproduit p. 127. 130

- 150 ENCRIER** en porcelaine série blanc et or des personnages célèbres : ici l'Empereur Napoléon III prenant la pose académique. 60  
 Circa XIX<sup>ème</sup>.  
 Haut. 14 cm.  
 Reproduit p. 127.
- 151 ÉCRITTOIRE** porte montre en porcelaine de PARIS, forme rocaille avec palmettes et coquilles dont une à fonction de plumier. Elle offre deux godets encriers et la plus grosse fleur du décor fait office de binet. Le décor polychrome style Charles X a dominante bleue rehaussé de motifs et filets or. 130  
 Circa XIX<sup>ème</sup>.  
 Long. 25 cm, larg. 18, haut. 16 cm.  
 Reproduit p. 127.
- 152 ÉCRITTOIRE** en porcelaine de PARIS, composée d'un plateau rectangulaire à bords festonnés pour deux godets encriers avec bouchon à prise de fleurette. Sur une couverture verte le décor est fait d'un bouquet de fleurs des champs et de ramures traité or. 130  
 Circa XIX<sup>ème</sup>.  
 Long. 23 cm, larg. 13 cm, haut. 7 cm.  
 Reproduit p. 127 à gauche.
- 153 ÉCRITTOIRE** en porcelaine de PARIS, forme commode avec dossier en anse feuillagée sur quatre pieds volutes en feuilles d'acanthe. La terrasse reçoit un godet encrier et un godet poudreux et deux trous pique plume. Décor polychrome typique des productions de l'époque très colorées et surchargées. 250  
 Circa XIX<sup>ème</sup> signature illisible.  
 Long. 17 cm, larg. 10 cm, haut. 10 cm.  
 Reproduit p. 128.
- 154 ENCRIER** en porcelaine de PARIS, forme rocaille à coquille au centre du dossier entre les deux godets encriers. Décor à motifs de fleurs dans le goût Art Nouveau. 60  
 Circa fin XIX<sup>ème</sup> signature illisible.  
 Long. 20 cm, larg. 15,5 cm, haut. 5,5 cm.
- 155 ENCRIER** en faïence forme cubique à coins concaves composé de deux encriers couverts, et deux trous pique plume, un trou pour le sceau et d'un petit binet. Décor à carreaux jaunes, blancs et fleurettes. Marque encrée noire : ALADIN FRANCE circa 1924. 100  
 Long. 9 cm, larg. 9 cm, haut. 8 cm.  
 Reproduit p. 128.
- 156 ENCRIER** en faïence d'un flacon forme lentille à bouchon boule sertissage laiton doré posé sur un plateau plumier rectangulaire de la forme d'un parchemin. Il est à décor de pivoinies d'une plume d'oie et un embout de plume. Un filet or souligne la bordure du plumier. Marque au cachet : carte de visite au coin replié encrée noire : G DEYFUS PARIS circa 1884-1888. 300  
 Long. 23 cm, larg. 18 cm, haut. 8 cm.  
 Reproduit p. 110.
- 157 ENCRIER** en faïence en forme de cœur époque XVIII<sup>ème</sup> siècle à décor de lambrequins, de rinceaux et de feuillage traité en camaïeu de bleu sur couverture blanche. Pour deux godets encriers en étain avec bouchons et trois trous pique plume. Origine ROUEN, non signé. 660  
 Long. 14 cm, larg. 15 ; haut. 8 cm.  
 Reproduit p. 112 à droite.

- 158 ENCRIER** en faïence en forme de plumier à rigole repose plume sur l'avant et les côtés de la base. Sur la terrasse deux godets encriers sont fermés par des bouchons tenus par deux lions assis. D'époque XIXème à décor de Rouen polychrome, lambrequins et de feuillages sur couverte blanche. Origine ROUEN, signé du monogramme MD.  
Long. 27,5 cm, larg. 10 cm, haut. 13 cm.  
Reproduit p. 112. 380
- 159 ÉCRITOIRE** en faïence de forme cassette reposant sur quatre pieds dont la base fait fonction de plumier. La terrasse porte deux godets dont un encrier avec son bouchon et un poudreux et, aux angles du dossier deux binets. Elle est à décor de Rouen polychrome sur toutes les faces et sur le fond du plumier sont représentés une plume d'oie et un canivet. Signé HV, ROUEN circa 1880 - 1890.  
Long. 20 cm, larg. 14 cm, haut. 17 cm.  
Reproduit p. 113. 350
- 160 ENCRIER** en faïence en forme de barque contenant deux godets encriers hexagonaux et leurs bouchons assortis. Il est à décor de Rouen polychrome à motif de la corne d'abondance. Signé C, ROUEN, circa 1900.  
Long. 18 cm, larg. 8 cm, haut. 8 cm.  
Reproduit p. 79. 260
- 161 ECRITOIRE** faite d'un plateau rectangulaire en bronze doré à décor ciselé et ouvragé à deux anses en poissons. Elle présente deux portes godets encriers en faïence forme d'urne cubique de style extrême oriental avec deux petites prises latérales en tête de chien Fô. Les couvercles charnières sont en bronze doré décorés de motifs asiatiques (tuiles de toit de pagode) et de prises boutons. Les deux godets encrier sont en cristal. La céramique se présente en vert DECK. Marqué en creux TH. DECK au revers. et marque HP du fondeur, circa 1860 - 1865.  
Long. 38 cm, larg. 17 cm, haut. 12 cm.  
Reproduit p. 115. 2000
- 162 ÉCRITOIRE** en porcelaine forme rocaille pour deux godets encriers dans des réceptacles godronnés. Le décor est floral sur pieds volutes et feuilles d'acanthé rehaussé de dorures en quantité et portant un putti dans le dossier. (Un manque à un pied sur l'arrière). Marque de SÈVRES Royal, époque XVIIIème.  
Long. 27 cm, larg. 18 cm, haut. 10 cm.  
Reproduit p. 129. 400
- 163 ÉCRITOIRE** en porcelaine forme de vase couvert sur plateau habillé de cuir. Le porte godet encrier est placé en arrière du réceptacle plumier et des ergots repose porte plume. Le décor est floral avec des roses mousses. Marque de SÈVRES Maison Royal, époque début XIXème.  
Long. 20 cm, larg. 14 cm, haut. 10 cm.  
Reproduit p. 129. 300
- 164 ENCRIER** en porcelaine forme navette à et deux prises latérales, pour un godet encrier et cinq réceptacles dont trois trous pique plume et deux plus large pour un sceau et un bâton de cire. Le décor est floral avec de roses mousses et d'oiseaux avec des rehauts d'or sur fond bleu et blanc. Marque de SÈVRES, époque fin XIXème.  
Long. 16 cm, larg. 9 cm, haut. 6 cm.  
Reproduit p. 129 à droite. 130

- 165 ENCRIER** en porcelaine forme lentille, pour un godet encrier couvert et trois trous pique plume. Le décor Art Déco est à motifs floraux stylisés. Origine Sèvres, signé Gib et Bastard Paris Pour G. BASTARD (ancien Directeur artistique à la Manufacture de SÈVRES, époque fin XIXème. 120  
Diam. 9 cm, haut. 5 cm.  
Reproduit p. 129.

## GRES n°166 à 194

- 166 ENCRIER** cubique pour un godet sous un bouchon en laiton doré serti sur le col. Décor d'une couverte à l'émaillage ivoire et rouge sang de bœuf. Au revers la pièce est signée BAUDIN en creux en lettres cursives, vers 1900. 200  
Long. 9 cm, larg. 9 cm, haut. 13 cm.  
Reproduit p. 142.
- 167 BOUTEILLE à ENCRE** en terre cuite, faisant office d'encrier, pourrait être datée du XVII ou XVIIIème siècle. 100  
Diam. 6 cm, haut. 15 cm.  
Reproduit p. 134.
- 168 ENCRIER** Art Nouveau en grès forme flacon pour un godet avec bouchon, au centre d'un décor floral à émaillage bleuté clair et ombré. Signature en creux au stylet : C GREBER, vers 1900. 200  
Diam. 12 cm, haut. 9 cm.  
Reproduit p. 137 à gauche.
- 169 ENCRIER** Art Nouveau en grès forme plumier rectangulaire avec trois rainures repose plume et sur la terrasse, deux godets encriers couverts par bouchons, au décor en émaillage bleu nuagé. Signature en creux au stylet : Ch GREBER, vers 1900. 220  
Long. 18,5 cm, larg. 10 cm, haut. 5 cm.  
Reproduit p. 137.
- 170 ENCRIER** en grès forme lentille presse-papier avec rainure repose plume et pour un godet encrier, au décor d'extrait de la tapisserie de Bayeux en médaillons sur couverte brun rouge.. 150  
Signature en creux au stylet : DESMANT Jules, Normandie, vers 1940.  
Diam. 14,5 cm, haut. 5 cm.  
Reproduit p. 142.
- 171 ÉCRITOIRE** Art Nouveau en grès, pour centre de bureau, avec plumier à la base et sur la terrasse elle offre trois godets avec bouchons. À décor de végétaux, les quatre pieds sont ornés de scarabées, la pièce est recouverte d'un émaillage à irisation bleu et ocre. Signature en creux au stylet, A BIGOT, vers 1890 - 1900. 500  
Long. 32 cm, larg. 19 cm, haut. 10 cm.  
Reproduit p. 135.
- 172 ENCRIER** Art Nouveau en grès, en forme faine nervurée dont la partie renflée de la graine recèle l'encrier fermé par un bouchon. L'émaillage obtenu dans la partie plumier offre une cristallisation moirée mêlant du gris, beige, bleu et noir sur une couverte verdâtre. Signature en creux au stylet, 1 A BIGOT, vers 1890 - 1900. 450  
Long. 25,5 cm, larg. 8 cm, haut. 8 cm.

- 173 ENCRIER** Art Nouveau en grès, forme flacon lentille pour un godet encrier centré. Une monture filigrée en étain décore le porte godet et le bouchon charnière. L'émaillage coloris ganache et reflets bleutés. Signature en creux au stylet, a bigot, vers 1890 - 1900. Diam. 15, haut. 11cm. 460
- 174 ENCRIER** Art Déco en grès, forme d'une bonbonnière cylindrique ventrue pour un godet encrier excentré, avec son bouchon et deux trous pique plume. Le décor typique de ce céramiste présente le fond nuagé et motifs floraux stylisés. Signature encrée sur le flanc de la pièce, L.DAGE, vers 1920 - 1930. 130  
Diam. 12 cm, haut. 7 cm.  
Reproduit p. 135.
- 175 ENCRIER** en grès, à gradin forme octogonale pour un godet encrier centré, avec son bouchon et rainures repose plume. Le décor est typique par l'émaillage particulier de ce céramiste avec son célèbre coloris sang de bœuf. (manque le godet et émaillage légèrement craquelé). Signature en creux au stylet DALPAYRAT, vers 1887. 380  
Long. 10 cm, larg. 11 cm, prof.7 cm.
- 176 ENCRIER** Art Nouveau en grès, forme d'un petit flacon carré aux bords relevés pour un godet encrier centré, avec son bouchon. Le décor est d'un émaillage turquoise pâle. Signature au stylet en creux DALPAYRAT et n°71 vers 1989-1899. 200  
Long. 8 cm, larg. 8 cm, haut. 6,5 cm.
- 177 ENCRIER** Art Nouveau en grès, forme mouvementé bords relevés pour un godet encrier centré, sans son bouchon. Le décor est typique par l'émaillage particulier de ce céramiste avec son célèbre coloris sang de bœuf, et bleu / vert. Signature au stylet en creux DALPAYRAT et n°65, vers 1989-1899. 260  
Long 8, larg. 8, haut. 6cm. (absence bouchon).
- 178 ENCRIER** Art Nouveau en grès, forme cubique (modèle n° 257 du catalogue de 1930) pour un godet encrier centré, avec bouchon quadrilobé d'évocation florale. Le décor est à émaillage irisé à coulure dans les tons vert et ocre. Signature DENBAC en creux et 257, vers1910. 180  
Long. 10 cm, larg. 10 cm, haut. 9 cm.  
Reproduit p. 136 à gauche.
- 179 ENCRIER** Art Nouveau en grès, forme cylindrique porte godet au centre d'une base polylobée, d'inspiration florale (modèle n° 111 du catalogue de 1930) pour un godet encrier dont l'intérieur porte le même émaillage que le décor. Le décor est à émaillage irisé à coulure dans les tons vert et brun. Signature DENBAC en creux et 111, vers1910. 80  
Diam. 15 cm, haut. 6 cm.  
Reproduit p. 136 à gauche.
- 180 ENCRIER** plumier Art Nouveau en grès, forme plateau ovoïde polylobé avec deux portes godets avec bouchons en recul du plumier (modèle n° 188 du catalogue de 1930) pour deux godets encriers en grès. Le décor floral est à émaillage dans les tons ocre et brun. Double signature DENBAC en creux vers1910. 250  
Long. 31 cm, larg. 17 cm, haut. 7 cm.  
Reproduit p. 136.
- 181 ENCRIER** Art Nouveau en grès, forme flacon à base circulaire renflée s'élevant en pyramide, fermé par un bouchon charnière en métal argenté. Le sertissage floral redescend sur les quatre faces. Le décor est à émaillage dans les tons de vert et ocre pigmenté, Attribué à DENBAC, absence de signature, vers 1910. 260  
Diam. 12 cm, haut. 11 cm.  
Reproduit p. 137.

- 182 ENCRIER** Art Nouveau en grès, sur le thème du ginkgo biloba par la reproduction des feuilles et fruits sur les trois parties de la base plateau repose plume, pour un godet encrier. Centré sous bouchon floral. Le décor est à émaillage dans les tons de vert et bleu. Signature peinte, LACHENAL vers 1890-1900.  
Long. 23 cm, larg. 23 cm, haut. 9 cm.  
Reproduit p. 138 à gauche. 400
- 183 ENCRIER** Art Nouveau en grès, d'inspiration japonisante sur une base coupelle cabossée à fonction plumier et sur laquelle est posé un petit godet encrier en forme de petit vase à épaulement. Le décor est à émaillage dans les tons sombres allant du noir à ocre en passant par des nuances de brun. Signature en creux à la pointe, LION vers 1888-1910.  
Long. 14 cm, larg. 11 cm, haut. 4 cm. 280
- 184 ENCRIER** Art Nouveau en grès, à reflets métalliques cuivrés d'inspiration japonisante sur une base coupelle cabossée à fonction plumier et sur laquelle est posé un petit godet encrier en forme de petit vase à épaulement. Le décor reprend les feuilles de ginkgo biloba. Signature en creux à la pointe, CLÉMENT MASSIER Golf Juan (am) vers 1910.  
Long. 19 cm, larg. 14 cm, haut. 5 cm. 480
- 185 ECRITTOIRE** Art Nouveau en grès à glaçure d'émail flammé à reflets gris bleu et ocre brun à sujet féminin intitulé "EVE AU SERPENT" au centre de la terrasse portant de chaque côté les godets encriers et bouchons de forme cubique. La base est un plateau plumier rectangulaire à bords relevés, dont le fond présente un émail à cristallisations bleues. Signature en relief mais non déchiffrée.  
Long. 28 cm, larg. 17 cm, haut. 21 cm.  
Reproduit p. 142. 300
- 186 ENCRIER** Art Nouveau style nouille en grès, à reflets métalliques et irisations bleutées et traces sang de bœuf. Le plateau coupelle fait fonction de plumier dans lequel s'insère un petit godet encrier. N° de modèle : 152, Signature cachet en creux, Émile MULLER Ivry Paris vers 1875.  
Long. 24 cm, larg. 14 cm, haut. 5 cm.  
Reproduit p. 138 à gauche. 360
- 187 ENCRIER** Art Nouveau en grès sur le thème de la femme. Le plateau de forme ovoïde à bords irréguliers fait fonction de plumier et reçoit un godet encrier. A son côté un dossier pyramidal décoré en bas relief d'un visage de jeune femme dû au sculpteur J. DAMPT dont la signature figure en creux dans le coin droit au-dessus du visage. L'émaillage est dans des tons ocre, bleu, vert et violette. Signature et cachet en creux sous la pièce: Émile Muller Ivry Paris et reproduction interdite sur le côté droit, un second cachet rond en creux comme un sceau avec son profil et au-dessus GRES EMILE MULLER, vers 1875.  
Long. 24 cm, larg. 22 cm, haut. 14 cm.  
Reproduit p. 138. 760
- 188 ENCRIER** en grès supposé de .a Puisaye d'un personnage en buste les bras croisés (servant de repose plume), la tête portant casquette et barbichette fait office de bouchon. La veste est couleur marron et la casquette bleutée. Non signé.  
Long. 11 cm, larg. 7 cm, haut. 10,5 cm. 200
- 189 ENCRIER** Art Nouveau en grès forme lentille pour un godet centré sous bouchon, à couverte d'émail nuagé dans les tons violette. Modèle n° 391. Cachet en creux avec le heaume de chevalier, pour la fabrique du COMTE D'HALLEZ D'ARROS et la mention PIERREFONDS, vers 1903.  
Diam. 12 cm, haut. 6 cm.  
Reproduit p. 139 à droite. 120

- 190 ENCRIER** Art Nouveau en grès modèle n° 111 du catalogue de 1905 dénommé "**OMBELLES**" avec le porte godet encrier et bouchon au centre de la base repose plume de forme circulaire à effets de vagues. Le décor reprend des motifs floraux sous couverte d'émail flammé à reflets métalliques bleu-vert. Marquage par deux cachets en creux : a cytère RAMBERVILLERS et UNIS FRANCE, vers 1905.  
Diam. 17 cm, haut. 9 cm.  
Reproduit p. 140. 280
- 191 ENCRIER** Art Nouveau en grès par GURSCHNER, modèle n° 140 du catalogue de 1920, (seule pièce de ce modeleur dessinée pour la Société durant une courte collaboration avant la première guerre mondiale). Le porte godet encrier avec bouchon au centre et en arrière de la base plumier. Le décor reprend des motifs floraux sous couverte d'émail à effets de cristallisations bleu-vert et ocre. Marquage encre en deux lignes parallèles courbes : CERAMIQUE RAMBERVILLERS, vers 1906.  
Long. 27 cm, larg. 16 cm, haut. 9 cm. 580
- 192 ENCRIER** Art Déco en grès modèle n° 644 du catalogue de 1931, dénommé "**ENCRIER CLASSEUR**". Le plateau trapézoïdal présente deux espaces plumiers de chaque côté d'un encrier central triangulaire avec son bouchon en avant d'un classeur courrier. Le décor est à émaillage flammé à reflets métalliques bleu-vert. Marquage par deux cachets en creux : a cytère et UNIS FRANCE. Et signature du modeleur A. SCHNEIDER, permettant de situer cette pièce vers 1931.  
Long. 31 cm, larg. 18 cm, haut. 13 cm.  
Reproduit p. 141. 350
- 193 ENCRIER** Art Déco en grès, le plateau trapézoïdal aux espaces plumiers entoure une terrasse pour deux encriers avec bouchons. Le décor est à émaillage flammé à reflets métalliques cuivrés. Marquage en deux lignes rectilignes en creux : GRES DE A.CYTÈRE RAMBERVILLERS, vers 1931.  
Long. 35 cm, larg. 20 cm, haut. 10 cm.  
Reproduit p. 141. 300
- 194 ENCRIER** Art Nouveau en grès cubique, modèle n° 537 du catalogue de 1920. pour un encrier central et un trou pique plume. Le décor est à émaillage flammé à reflets métalliques bleuté. Marquage par deux cachets en creux : a cytère et UNIS FRANCE, vers 1920.  
Larg. 10 cm, haut. 6 cm. 100

## SUPPORT PUBLICITAIRE n°195 à 213

- 195** Flacon de **BÉNÉDICTINE** en faïence, sur socle encrier.  
Début XXème.  
Diam. 13 cm, haut. 17 cm.  
Reproduit p. 157 à gauche. 400
- 196 ENCRIER** en faïence pour le KINA LILLET, forme conique et encoche porte plume.  
Coloris bleu foncé, lettrage blanc et filets or.  
Début XXème.  
Diam. 7,5 cm, haut. 4 cm  
Reproduit p. 157 en haut à droite. 80
- 197 ENCRIER** en porcelaine pour le CASSIS MUGNIER, base circulaire et quatre encoches pour porte plume. Décor floral et lettrage bleu.  
Début XXème.  
Diam. 8,5 cm, haut. 4 cm.  
Reproduit p. 157 en bas à droite. 60

- 198 ENCRIER** en faïence pour les BISCUITS MATHIEU ST CLAIR-LES-LYON (RHONE). 320  
 A l'usage des hostelleries avec la sonnette intégrée entre les deux godets encriers avec petits bouchons. La forme à base circulaire encadrée de deux excroissances renflées pour les godets encriers et au centre quatre encoches pour porte plume.  
 Début XXème.  
 Long. 15 cm, larg. 10,5 cm, haut. 8 cm.  
 Reproduit p. 158.
- 199 ENCRIER** en fonte argentée reproduction des produits calorifères de la marque GODIN & CIE (SOCIETE DU FAMILISTERE DE GUISE -AISNE). Modèle "**LE FOYER HYGIENIQUE**" n° 13, le petit godet encrier est sous la trappe circulaire en haut du foyer. 300  
 Sur l'arrière il porte deux ergots repose plume. Présenté dans le catalogue "Album Général de 1914".  
 Début XXème.  
 Long. 10 cm, larg. 6 cm, haut. 11cm.  
 Reproduit p. 161.
- 200 ENCRIER** en fonte dorée reproduction des produits calorifères de la marque GODIN & CIE (SOCIETE DU FAMILISTERE DE GUISE -AISNE). Modèle "Le Foyer Hygiénique" 360  
 n° 13, pour un petit godet encrier sous la trappe de chargement en haut du foyer dont la poignée fait repose plume. Présenté dans le catalogue "Album Général de 1914".  
 Début XXème.  
 Long. 11 cm, larg. 8 cm, haut. 12 cm.
- 201 ENCRIER** en fonte émaillée marbré vert production de la marque GODIN & CIE 180  
 (SOCIETE DU FAMILISTERE DE GUISE -AISNE). Modèle n° 2. Forme d'une base ovoïde pour deux godets encriers de part et d'autre d'un repose plume réplique de bois de cerf évocation des chasses à cours giboyeuses des forêts de cette région. Présenté dans le catalogue "Album Général de novembre 1898".  
 Fin XIXème.  
 Long. 25,5 cm, larg. 19 cm, haut. 13,5 cm.
- 202 ENCRIER** modèle n° 14, " Pot de Hainaut " en fonte couleur verte, anse chromé avec son 180  
 godet encrier en verre d'origine. Figure aux catalogues de 1914 & 1927 de Colin & Cie, Ancienne Maison GODIN (1840).  
 Diam. 9, haut. 10cm.
- 203 ENCRIER** en bakélite de couleur brune pour les appareils électriques de chauffage et de 60  
 ménage de la marque THERMOR, forme conique et encoche porte plume.  
 Début XXème.  
 Diam. 9 cm, haut. 4 cm.  
 Reproduit p. 161 à droite.
- 204 ENCRIER** pour la marque de combustible ORIFLAMME en forme de bidon au centre 180  
 d'une soucoupe aux bords festonnés pour servir de repose plume.  
 Diam. 13cm, haut. 12 cm.  
 Reproduit p. 163.
- 205 ENCRIER** cubique amovible avec son godet sous le chapeau sur son plateau plumier 200  
 rectangulaire en faïence imitant le galuchat de couleur bleu-vert pour les Charbonnage de Lorraine sous la dénomination "**CHARLOR** 1928 - 1938".  
 Long. 29, larg. 15, haut. 10 cm.

- 206 ENCRIER** porcelaine à bouchon charnière en régule patine argenté, forme lentille presse papier à décor godronné, pour la marque d'encre " PARIS-LE CORDIER-ENCRE de la MARINE " lettrage rouge. 20  
Diam. 9 cm, haut. 5 cm.  
Reproduit p. 162.
- 207 ENCRIER** en bakélite imitant le marbre noir veiné ivoire et rouge avec bouchon et forme triangulaire pour " L'EXPRESS DE L'EST ". 80  
Circa 1920.  
Long. 18 cm, larg. 14 cm, haut. 9 cm.  
Reproduit p. 164.
- 208 ENCRIER** sur terrasse en verre moulé vert translucide au motif animalier, ours polaire assis regardant un récipient qui sert de godet encrier pour " PISTONS BHB FONDERIES DEBARD HIDUMINIUM RR ". 100  
Long. 15,5 cm, larg. 7 cm, haut. 8 cm.
- 209 ENCRIER** et pique plume en porcelaine d'un buste d'une élégante en fourrure d'hermine et capeline blanche sur la tête. Pour " NOUVEAUTES 30 bis rue d'Arras Lille ". 200  
Long. 12 cm, larg. 7 cm, haut. 12 cm.  
Reproduit p. 163 à gauche.
- 210 ENCRIER** en grès à émailage brun rouge à reflets d'irisations de forme cubique avec trois goulottes et couvercle amovible sur le godet (recollé). Avec la mention : RENE DE VEYLE LYON. 120  
Long. 10,5 cm, haut. 9 cm.
- 211 ENCRIER** en porcelaine blanche à décor de fleurettes autour du godet encrier inversable à ouverture entonnoir, avec son bouchon, un trou pique plume et quatre ergots pose plume. Support publicitaire pour les BAUME - DRAGEES BENGUE. 160  
Diam. 10 cm, haut. 8 cm.  
Reproduit p. 163 à gauche.
- 212 ENCRIER** en porcelaine blanche à décor de liserés rouge forme triangulaire aux angles arrondis pour un godet encrier à ouverture entonnoir, avec son bouchon, et quatre ergots pose plume sur le dossier. Support publicitaire pour DR BENGUE PARIS et CHLORETHYLE BAUME DRAGEES AU MENTHOL. 160  
Long. 11,5 cm, larg. 9,5 cm, haut. 7cm.  
Reproduit p. 163 à droite.
- 213 ENCRIER** en éclat de pierre brune taillée en cristaux. Le godet encrier en étain est serti au centre du support avec un couvercle charnière. Support publicitaire pour le tourisme Suisse portant la mention EIGER GLETSCHER (GLACIER DE L'EIGER). 80  
Diam. 10 cm, haut. 5 cm.  
Reproduit p. 164 au centre.

## A SYSTEME n°214 à 224

- 214 ENCRIER à POMPE** en porcelaine blanche de fabrication parisienne selon le brevet du Sieur Louis Honoré BOQUET. Marqué AD (Amable DUBOURGET, fabricant d'encriers à Paris). 280  
Fin XIXème.  
Diam.15 cm, haut. 13 cm.  
Reproduit p. 145.

- 215** **ÉCRITTOIRE** d'époque N III sur une base en bois noirci au sang de bœuf sur quatre petits pieds avec goulotte plumier en avant d'un **ENCRIER à POMPE** en porcelaine encadré de deux boîtes de rangement à bouchon laiton et offrant un râtelier repose plumes. (absence du cylindre intérieur). 130  
Fin XIXème.  
Long. 19 cm, larg.11 cm, haut. 14 cm.  
Reproduit p. 145.
- 216** **ENCRIER SIPHOÏDE** en porcelaine forme de nautilaire posé dans une coupelle coquille de couleur nacré blanc, vert et rose liserés à filet or. 130  
Fin XIXème.  
Long. 16 cm, larg.12 cm, haut. 10 cm.  
Reproduit p. 146 au centre.
- 217** **ENCRIER SIPHOÏDE** en porcelaine forme et décor Art Nouveau de couleur blanc et vert pâle et filets or. 80  
Fin XIXème.  
Long. 8 cm, larg. 8 cm, haut. 8 cm.  
Reproduit p. 127.
- 218** **ENCRIER INVERSABLE** en verre moulé de forme cubique modèle " The Gardner Inkstand ", très stable. Le système d'ouverture est en ébonite noire et consiste en un entonnoir ne délivrant qu'une petite quantité d'encre de volume constant. La partie supérieure présente des ergots faisant repose plume. Brevet Nord Américain de Masson & Cie, N Y City, fin XIXème, circa sept. 1895. 60  
Larg. 7,5 cm, haut. 8 cm.  
Reproduit p. 147.
- 219** **ENCRIER " Le Plenum "**, breveté encrier **INVERSABLE** et à longue conversation de l'encre. L'encrier est centré, en forme d'entonnoir avec bouchon, goulotte repose plume et trou de remplissage sur le côté avec son bouchon. Existait en plusieurs versions : porcelaine blanche avec réceptacle éponge (modèle présenté) ou sans, à décor de bluets, en verre ou en cristal. Marque LE PLENUM H & CIE PARIS. 160  
Début XXème, 1912 / 1925.  
Diam. 13 cm, haut. 8 cm.  
Reproduit p. 147.
- 220** **ENCRIER INVERSABLE** en verre moulé de forme trapézoïdale à deux bases carrées de taille différente pour permettre deux positions en fonction de la quantité d'encre contenue. L'ouverture est en entonnoir indépendant et l'encrier offre deux goulottes pose plume. 40  
Larg. 5 cm, haut. 6,5 cm.  
Reproduit p. 147 au centre, en haut.
- 221** **ENCRIER INVERSABLE** en cristal soufflé de forme lentille presse papier à décor godrons torves et ouverture crénelée en métal argenté pour servir de pose plume. (Catalogue de fournitures scolaires et pour le Bureau, H. Morin, 1931). 30  
Diam. 8,5 cm, haut. 5,5 cm.  
Reproduit p. 147 à droite.
- 222** **ENCRIER INVERSABLE** en cristal soufflé de forme conique avec ouverture en entonnoir ce qui protège l'encre et assure le maintien de la plume. 60  
Diam. 5,5 cm, haut. 6,5 cm.  
Reproduit p. 147 au centre, en bas.

- 223 ENCRIER INVERSABLE** en verre soufflé brun avec bec de prélèvement inséré dans socle stabilisateur en bois et fermoir charnière laiton doré. Il représente le modèle type des encriers des administrations d'Outre-Rhin, marqué " Patent Fortschritt ",  
Long. 15 cm, larg. 10 cm, haut. 6 cm.  
Reproduit p. 147 à droite. 40
- 224 ENCRIER** flacon en verre sous dôme en tôle peinte et avec base aux coloris marbré brun chocolat. Il a la particularité de présenter un système de **FERMETURE AUTOMATIQUE** par un levier articulé déclenché par un ressort quand le scripteur soulève légèrement le socle. Il offre une rainure repose plume. Il porte la marque CLOPI-INK, début XXème. 180  
Long. 15 cm, larg. 8 cm, haut. 10 cm.

## DE VOYAGE n°225 à 245

- 225 Petit ENCRIER de VOYAGE** en argent massif à fermoir pivotant à virole vissée, circa 1692. Plusieurs poinçons. 580  
Long. 2,8 cm, larg. 2,3 cm, haut. 1,2 cm.  
Reproduit p. 75.
- 226 ENCRIER de VOYAGE** en forme de flacon effilé en corne à bouchon vissé. 30  
Fin XVIIIème.  
Diam. 3 cm, haut. 8,5 cm.  
Reproduit p. 75 à droite.
- 227 NÉCESSAIRE À ÉCRIRE de VOYAGE** dans un étui habillé de galuchat orné de garnitures en argent massif, comprenant le petit flacon encrier en cristal obturé par bouchon vissé en argent et porte plume et crayon démontable en argent dans des petits compartiments ad hoc en arrière du flacon. 760  
Début XIXème.  
Long. 3,7 cm, larg. 3 cm, haut. 4,6 cm.  
Reproduit p. 75.
- 228 ENCRIER de VOYAGE** dans un étui de forme cubique en métal habillé de plaques de nacre rectangulaires ou losangées ornées d'un gravage en écriture manuscrite : Villerville, sur le couvercle charnière avec ouverture par bouton poussoir. L'intérieur recèle le flacon encrier cylindrique en verre obturé par un fermoir bouchon à système de pression. 200  
Début XIXème.  
Long. 4,7 cm, larg. 4,7 cm, haut. 4 cm.  
Reproduit p. 76 à droite.
- 229 ENCRIER de VOYAGE** dans un étui de forme rectangulaire cubique en laiton doré entièrement gainé de cuir bordeaux. Le couvercle est à charnière avec ouverture par bouton poussoir et porte la mention Ink. L'intérieur ciselé, recèle deux flacons encriers cylindriques en verre obturés par des fermoirs bouchons à système de cliquets et deux petites griffes destinées à recevoir la plume ou le porte plume. 260  
Fin XIXème.  
Long. 7,5 cm, larg. 5 cm, haut. 4 cm.  
Reproduit p. 76 à droite.

- 230 ENCRIER de VOYAGE** dans un étui de forme cylindrique en métal chromé dont la base et le dessus du couvercle sont gainés de cuir bordeaux. Le couvercle est à charnière avec ouverture par bouton poussoir. L'intérieur recèle le flacon encrier cylindrique en verre obturé par un fermoir bouchon à système de cliquet.  
Fin XIXème.  
Diam. 4 cm, haut. 4 cm.  
Reproduit p. 76 au centre. 80
- 231 ENCRIER de VOYAGE** dans un étui de forme cylindrique en laiton doré à décor ciselé et mascarons style Louis XV sur le couvercle. Le couvercle est à charnière avec ouverture par bouton poussoir. L'intérieur recèle le flacon encrier cylindrique en verre obturé par un fermoir bouchon à système de cliquet.  
Fin XIXème.  
Diam. 4,5 cm, haut. 4 cm. 120
- 232 ENCRIER de VOYAGE** de forme cubique en métal gainé de cuir bordeaux. Sous le couvercle à fermeture par ergot l'intérieur recèle le flacon encrier cylindrique en verre obturé par un fermoir bouchon à système de ressort.  
Début XXème.  
Larg. 2,7 cm, haut. 3 cm.  
Reproduit p. 76 à droite. 80
- 233 ENCRIER de VOYAGE** vanity case, de forme cubique en métal gainé de cuir lézard vert. Sous le couvercle à fermeture par ergot l'intérieur recèle le flacon encrier cylindrique en verre obturé par un fermoir bouchon à système de ressort.  
Début XXème.  
Larg. 2,7 cm, haut. 3 cm.  
Reproduit p. 76 à gauche. 100
- 234 ENCRIER de VOYAGE**, de forme rectangulaire en métal gainé de cuir brun foncé. Sous le couvercle à fermeture par ergot l'intérieur recèle le flacon encrier en verre obturé par un fermoir bouchon à système de ressort.  
Début XXème.  
Long. 4 cm, larg. 2 cm, haut. 3,5 cm.  
Reproduit p. 77 à droite. 60
- 235 ENSEMBLE de VOYAGE**, de forme ovoïde en métal gainé de cuir de porc gold patiné. D'une part un étui encrier avec couvercle à fermeture par ergot dont l'intérieur recèle le flacon encrier en verre obturé par un fermoir bouchon à système de ressort renforcé par crochet externe. D'autre part d'un étui range plume et grattoir dans la même présentation.  
Début XXème.  
Long. 5 cm, larg. 3 cm, haut. 5 cm. 100
- 236 ENCRIER de VOYAGE**, de forme briquet enchâssé dans un cadre en métal gainé de cuir noir qui en pivotant dégage l'encrier et lui sert de base stable. Sous le couvercle à ouverture par bouton poussoir et à fermeture par ergot l'intérieur recèle le flacon encrier en verre obturé par un fermoir bouchon à système de ressort, création anglaise (Ransome's Patent) et De La Rue & Cie.  
Début XXème.  
Long. 6 cm, larg. 5 cm, haut. 4,5 cm.  
Reproduit p. 77 à gauche. 150

- 237 ENCRIER de VOYAGE**, de forme ovale en laiton doré avec blocage par un étrier qui en pivotant dégage l'encrier et lui sert de support stabilisateur. Sous le couvercle à ouverture par bouton poussoir et à fermeture par ergot l'intérieur recèle le flacon encrier en verre obturé par un fermoir bouchon à système de ressort. 80  
Début XXème.  
Long. 5 cm, larg. 1,7 cm, haut. 4,5 cm.  
Reproduit p. 77 à droite.
- 238 ENCRIER de VOYAGE**, en forme de bouchon de champagne tête en laiton doré et corps gainé de papier imitant le liège. Sous ce couvercle, l'intérieur recèle le flacon encrier en verre obturé par le fermoir à système ressort du bouchon. 230  
Début XXème.  
Diam. 3,5 cm, haut. 5,5 cm.
- 239 ENCRIER de VOYAGE** publicitaire dans un étui de forme cylindrique en métal peint en bleu portant sur le couvercle la pub " Véritable Grains de Santé du Docteur Franck ", et au revers " Hotel Richelieu vis à vis La Rue D'Antin "Le couvercle est à charnière avec ouverture par bouton poussoir. L'intérieur recèle le flacon encrier cylindrique en verre obturé par un fermoir bouchon à système de cliquet. 100  
Fin XIXème.  
Diam. 4 cm, haut. 3 cm.
- 240 ENCRIER de VOYAGE** composé d'une base cylindrique en métal contenant un flacon encrier et un porte plume séparé en deux parties prenant place dans les deux réceptacles de chaque côté du bouchon vissé de l'encrier. 80  
Fin XIXème.  
Diam. 4 cm, haut. 6 cm.
- 241 ENCRIER de VOYAGE**, composé d'un flacon cubique en bakélite noir à double bouchon vissé. 20  
Début XXème.  
Larg. 5 cm, haut. 4 cm.
- 242 ENCRIER de VOYAGE**, d'officier de marine à base forme cylindrique en bronze se fixant dans le pupitre pour assurer sa stabilité avec bouchon vissé. Gravé de son n° d'inventaire 54366, fin XIXème. 80  
Diam 9 cm, haut. 5,5 cm.  
Reproduit p. 77 à droite.
- 243 ÉCRITTOIRE de VOYAGE** sous forme d'un étui métal chromé à décor godronné curve. Ce nécessaire composé de deux compartiments contient dans la tête l'étui avec étrier pour le godet encrier en verre, et la partie longue de l'étui contenant le porte plume, le grattoir. 160  
Début XXème.  
Long. 17,5 cm, diam. 2 cm.  
Reproduit p. 78.
- 244 ÉCRITTOIRE de VOYAGE** d'origine persane sous forme d'un étui en bronze à décor ciselé, sa forme permettait au scripteur de le glisser dans la ceinture. Ce nécessaire est composé de deux compartiments l'encrier fixé sur le côté et la partie longue de l'étui prévue pour le bâtonnet d'encre, le grattoir et la plume d'oie. 140  
Fin XIXème.  
Long. 29 cm, larg. 6 cm, haut. 6 cm.  
Reproduit p. 78.

- 245 **ÉCRITOIRE** en laiton doré Art Nouveau avec un porte godet à couvercle charnière sur plateau plumier en avant d'un dossier fait de deux arches rabattables faisant range lettres et repose plume. Marquage GES. GESCH. Pour GESCHUTZ.  
Circa 1900.  
Long. 17 cm, larg. 15 cm, haut. 9 cm. 180

## A BASE DE MINERAUX n°246 à 263

- 246 **ENCRIER** en cristal de **BACCARAT** de forme conique tronquée à six pans. Il est fermé par un bouchon. marque en rond BACCARAT gravé à l'acide au centre du revers.  
XXème.  
Diam. 10 cm, haut. 7 cm. 240  
Reproduit p. 152
- 247 **ENCRIER** plumier en cristal de **BACCARAT**. De forme rectangulaire le plateau plumier présente en son centre le porte godet encrier cubique fermé par un bouchon charnière laiton doré. Marqué en relief BACCARAT DEPOSE. à l'intérieur du plumier.  
Fin XIXème.  
Long. 23,5 cm, larg. 12,5 cm, haut. 12 cm. 300  
Reproduit p. 152.
- 248 **ENCRIER** en cristal de **BACCARAT**. De forme lentille presse papier à taille diamant à facettes. L'ouverture en goulot étroit pour le maintien de la plume et la préservation de l'encre.  
Fin XIXème.  
Diam. 13 cm, haut. 7 cm. 60  
Reproduit p. 153 à droite.
- 249 **PARURE** de bureau en pâte de verre noire composée d'un plateau portant deux porte godets encriers cubiques en cristal, fermées par couvercles noirs à charnière, d'un tampon buvard et d'un range lettre, assortis.  
Début XXème.  
Long. 26,5 cm, larg. 19 cm, haut. 10 cm. 160
- 250 **ENCRIER** flacon cylindrique en **CRISTAL** à taille godron pour un godet cristal. Il est fermé par un bouchon forme boule à articulation charnière en laiton doré.  
Fin XIXème-début XXème.  
Diam. 7 cm, haut. 10 cm. 60  
Reproduit p. 153 à gauche.
- 251 **ENCRIER** en **CRISTAL** forme losange offrant deux encoches pose plume. La base est enchâssée dans un cadre bandeau à motif de palmettes et la fermeture est assurée par un bouchon laiton cuivré à motif feuillagé avec articulation charnière.  
Fin XIXème.  
Long. 10 cm, larg. 7,5 cm, haut. 6,5 cm. 260  
Reproduit p. 153 à droite.
- 252 **ENCRIER** en **CRISTAL** de forme cubique aux arêtes biseautées. L'encrier se ferme par un bouchon laiton doré serti avec articulation charnière orné d'une couronne nouée.  
Début XXème.  
Larg. 6,5 cm, haut. 7 cm. 40  
Reproduit p. 153 à gauche.

- 253 ENCRIER** flacon cubique en **VERRE SOUFFLE** à taille godrons torves. Il est fermé par un bouchon en laiton doré forme boule à articulation charnière sur anneau serti autour du col. 80  
 Fin XIXème.  
 Larg. 9,5 cm, haut. 13 cm.  
 Reproduit p. 153 à droite.
- 254 ENCRIER** flacon lentille en **VERRE SOUFFLE** coloris bleu à taille godron. Il est fermé par un bouchon en laiton doré forme capsule à articulation charnière sertie autour du col. 20  
 Début XXème.  
 Diam. 8,5 cm, haut. 5 cm.  
 Reproduit p. 154 à gauche.
- 255 ENCRIER** flacon cubique appelé " courtine ", en **VERRE SOUFFLE** coloris vert, très utilisé par les poilus durant la période de la 1ère guerre mondiale. Le bouchon devait être en liège sur un col étroit pour le maintien du porte plume ainsi que des rainures sur l'épaulement. 20  
 Début XXème.  
 Long. 4,5 cm, larg. 4,5 cm, haut. 6 cm.  
 Reproduit p. 154 à gauche.
- 256 ENCRIER** en **CRISTAL** de Lorraine soufflé. De forme lentille coloris bleu, l'embouchure reçoit un bouchon boule en laiton doré à double charnière. Il porte la signature du créateur, ST SIMÉON gravée sur le cristal et sur l'anneau de l'ouverture. 180  
 An 1994.  
 Diam. 9 cm, haut. 8,5 cm.
- 257 ENCRIER** en **CRISTAL** de Lorraine soufflé. De forme flacon sur petit talon coloris vert, l'embouchure reçoit un bouchon boule en laiton doré charnière. Il porte la signature du créateur, ST SIMÉON gravée sur l'anneau de l'ouverture. 100  
 An 1994.  
 Diam. 8 cm, haut. 7,5 cm.
- 258 ENCRIER** en **CRISTAL SOUFFLE**. De forme flacon sur petit talon, l'embouchure reçoit un bouchon en argent massif sur un cerclage identique. Il porte un décor taillé de croisillons sur le flanc et étoile au revers. 60  
 Fin XXème.  
 Diam. 6 cm, haut. 7 cm.
- 259 ENCRIER** en **CRISTAL SOUFFLE**. De forme pyramide tronquée, l'embouchure reçoit un bouchon charnière en argent sur un cerclage identique. 20  
 Fin XXème.  
 Larg. 8 cm, haut. 7 cm.
- 260 ENCRIER MONTBLANC MEISTERSTUCK** en cristal soufflé de forme cubique avec les arêtes biseautées et bouchon charnière en bronze doré. 120  
 Fin XXème.  
 Larg. 4,5 cm, haut. 7 cm.
- 261 ENCRIER** en **ALBÂTRE** forme losange couleur ambrée pour un godet sous un bouchon charnière serti par bagues laiton. 60  
 Début XXème.  
 Long. 9 cm, larg. 5 cm, haut. 7,5 cm.  
 Reproduit p. 155 à gauche.

- 262 ENCRIER** en **MARBRE** rouge Griotte de Campan de forme cubique au centre d'une base plumier carré sur petits pieds laiton. Il est fermé par couvercle charnière serti par plaques en laiton doré sur un godet. (un coin recollé). 80  
Début XXème.  
Long. 16 cm, larg. 16 cm, haut. 9,5 cm.
- 263 PARURE** en **MARBRE DE CAMPAN** orangé composé d'une écritoire pour deux encriers cubiques sur plateau plumier ovale et d'un tampon buvard. 30  
Début XXème.  
Long. 35 cm, larg. 20 cm, haut. 11 cm.

## A BASE DE MATERIAUX DIVERS n°264 à 273

- 264 ÉCRITTOIRE** en **BAKELITE** de coloris rouge brun moucheté composée d'une base plateau plumier rectangulaire et anses repose plume portant deux encriers en faïence dans deux porte godets sphériques mobiles. 100  
Noté Fabrication Française, vers 1930.  
Long. 33 cm, larg. 11 cm, haut. 6 cm.  
Reproduit p. 165.
- 265 PARURE** de bureau en **EBENE** d'époque N III, composée d'une écritoire de centre de bureau et d'un classeur courrier à quatre compartiments. La base à réceptacles plumiers répartis autour, d'une terrasse centrale qui porte trois compartiments carrés : au centre une boîte rangement en cristal, et de chaque côté deux encriers cubiques en cristal fermés par bouchon en ébène tenue par sertissage métal argenté avec articulation charnière. 300  
Long. 32 cm, larg. 20 cm, haut. 14,5 cm.  
Reproduit p. 166.
- 266 ÉCRITTOIRE** d'époque Nap III en **BOIS** noir et placage noyer sur une base plumier elle offre deux petits godets, un encrier et un poudreur de chaque côté d'une balance pèse lettre assortie de ses poids. 240  
Long. 28 cm, larg. 12,5 cm, haut. 10 cm.  
Reproduit p. 166.
- 267 ENCRIER** en **BOIS** chêne clair dont la base de est de forme hexagonale, modèle de bureau pour un godet à bouchon charnière et deux cornets pique plume. 50  
Long. 12,5 cm, larg. 12,5 cm, haut. 9 cm.  
Reproduit p. 166.
- 268 ÉCRITTOIRE** en **ACAJOU** et garniture en laiton doré faite d'un plateau portant deux godets encriers cubiques en cristal à fermoir en bouchon laiton doré à articulation charnière, entre lesquels s'insèrent un calendrier perpétuel et une griffe repose plume. 180  
Vers 1940.  
Long. 29 cm, larg. 17 cm, haut. 10 cm.  
Reproduit p. 166.
- 269 ENCRIER** en **BOIS** chêne clair de forme boîte rectangulaire avec encoche repose plume et à deux couvercles carrés recouvrant les godets encriers cylindriques et leurs bouchons entonnoirs en verre moulé modèle de bureau pour dessinateurs. 30  
Long. 21 cm, larg. 12 cm, haut. 6 cm.

- 270** Paire de cornes montées en **ENCRIERS** avec les garnitures en laiton doré. Chacune contient un godet encrier obturé par la partie supérieure de la corne. 200  
Fin XIXème.  
Long. 6 cm, larg. 5 cm, haut. 15 cm.  
Reproduit p. 167.
- 271** **ÉCRITTOIRE** recouvert de **CUIR** aux motifs de fleurs de lis et liserés de fleurs d'acanthé et guirlandes florales dorées au fer. Sur la base plumier elle porte les râteliers repose plume et deux porte godets encriers cubiques fermés par couvercle charnières. 80  
Début XXème, Vers 1930-40.  
Long. 34,5 cm, larg. 19 cm, haut. 10 cm.  
Reproduit p. 167.
- 272** **ENCRIER** Art Déco, inspiré par les sports d'hiver alors en vogue, élaboré en ivoire, marbre noir et cristal pour l'encrier cubique fermé par un bouchon ivoire 180  
Début XXème, vers 1930-40.  
Long. 20 cm, larg. 11 cm, haut. 10 cm.  
Reproduit p. 168.
- 273** **PARURE DE BUREAU** d'époque Nap. III, composée d'une écritoire range lettre pour deux encriers cubiques en cristal à bouchon charnière autour d'une petite boîte à plumes ou timbres et d'un classeur courrier indépendant à trois compartiments. Le décor sur fond noir laqué de peinture d' d'inspiration japonisante rehaussé d'or, montrant des personnages en situation diverses, écriture, lecture, repos et jeux... 380  
Produits par la Manufacture ADT à Pont-à-Mousson, fin XIXème.  
Long. 18,5 cm, larg. 14 cm, haut. 14 cm.  
Reproduit p. 168.

## AUTRES PAYS n°274 à 288

- 274** (ALLEMAGNE). **ENCRIER** en **PORCELAINE** de FURSTENBERG, le porte godet cylindrique est solidaire du plateau plumier à bord chantourné surligné d'un filet or. Le godet encrier est couvert par un bouchon à prise bouton. Le décor est à rameaux de fleurettes et de papillons. Au revers il porte la marque au F couronné et le n° du modèle et de l'ouvrier : B 571 / 18. 120  
Vers 1920.  
Long. 24 cm, larg. 18 cm, haut. 9 cm.
- 275** (ALLEMAGNE). **ENCRIER** en **PORCELAINE** vernissée à sujet animalier. Les deux oursons sont attablés autour d'une souche qui contient le godet encrier dont le dessus de cette table improvisée sert de bouchon dont la prise est une cuillère. En fait celle de l'ourson gourmand qui s'est emparé du bol de fruits pour l'engloutir au grand dam du second qui manifeste son désaccord. A la base, les excroissances de ce tronc font deux ergots repose plume. Au revers il porte une marque dont on devine une couronne. 200  
Fin XIXème, vers 1890.  
Long 16 cm, larg. 11 cm, haut. 13 cm.  
Reproduit p. 123.

- 276 (ALLEMAGNE). **ÉCRITOIRE** en **PORCELAINES** de la PROVINCE DU HESSE, 200  
plateau plumier polylobé en avant d'une terrasse pour les godets encrier et poudreur de part  
et d'autre d'un réceptacle plume ou autre... Elle est à décor de fleurs dans des tons pastel  
rehaussés d'un marli bordeaux à motifs et filets or. En son centre elle porte dans un  
médaillon or le monogramme ES. Au revers, marque au blason et calicot pour  
SCHLIERBACH BEI WACHTERBACH.  
Fin XIX<sup>ème</sup>. vers 1890.  
Long 25 cm, larg. 17cm, haut. 9 cm.  
Reproduit p. 123.
- 277 (ALLEMAGNE). **ENCRIER** en **BARBOTINE** représentant un chalet de la Forêt Noire 80  
Le godet encrier se découvre lorsque le toit pivote et la base comporte un espace repose  
plume entre les abreuvoirs et le chalet. Les coloris dominants sont le vert et le brun. Origine  
ERPHILA Germany, début XX<sup>ème</sup>.  
Long. 12 cm, larg. 11,5 cm, haut. 7 cm.  
Reproduit p. 132.
- 278 (CHINE). **ENCRIER** chinois en **PORCELAINES** dure à décor de motifs bleus sur 40  
couverte blanc laiteux avec un réservoir et trois trous pique plume. Il se tenait dans la main  
du scripteur pendant l'écriture ou se calait dans un support écritoire.  
Circa XVII<sup>ème</sup>.  
Long. 8 cm, larg. 4 cm, haut. 3 cm.  
Reproduit p. 124.
- 279 (CORÉE) **ENCRIER** en grès à motif d'un poisson chat à l'usage des pointes fines pour 120  
l'encre de chine. La couverture est réalisée dans les tons bleu gris.  
ASIE, vers fin XIX<sup>ème</sup>.  
Long. 8 cm, larg. 7 cm, haut. 3,5 cm.
- 280 (DANEMARK). **ENCRIER** cubique avec petit bouchon en **PORCELAINES** dure placé 180  
au centre d'un plateau plumier rectangulaire à décor de fleurs et rameaux en bleu.  
Marque de la manufacture ROYAL COPENHAGUE DENMARK au revers des trois  
pièces.  
Circa XIX<sup>ème</sup>.  
Long. 22 cm, larg. 15,5 cm, haut. 8 cm.  
Reproduit p. 124.
- 281 (GRANDE-BRETAGNE). **ÉCRITOIRE** en **BARBOTINE** d'époque Victorienne de 200  
forme rocaille polylobée à décor polychrome chargé, composée d'un plumier repose plume  
et de deux godets encriers couverts. Porte au revers le n° de modèle 4002.  
Circa XIX<sup>ème</sup>.  
Long. 35 cm, larg. 27 cm, haut. 13 cm.  
Reproduit p. 132.
- 282 (GRANDE-BRETAGNE). **ENCRIER** en **PORCELAINES** sur le thème Phrénologique 400  
(visualisation des zones sensibles et d'activités du cerveau). Il a la forme d'une tête humaine  
sur un socle encrier avec petit bouchon et deux trous pique plume.  
Fin XIX<sup>ème</sup>.  
Long. 8 cm, larg. 9 cm, haut. 16 cm.  
Reproduit p. 124.
- 283 (ITALIE). **ENCRIER** en **FAÏENCE**, sur une terrasse ovale, d'une créature fantastique 160  
accroupie tenant entre ses pattes un vase godet encrier avec bouchon. Le décor en  
polychromie où dominant le jaune et l'ocre, combine également des motifs de fleurs. Au  
verso marqué LA DERUTESE DERUTA.  
Fin XIX<sup>ème</sup>.  
Long. 19 cm, larg. 9 cm, haut. 13 cm.

- 284** (ITALIE). **ÉCRITTOIRE** en **PORCELAINE** de Capo Di Monte, en forme de coffret polylobé couvert par un couvercle en laiton doré recevant deux porte godet à bouchon charnière pour deux godets encriers en cristal, trois trous pique plume et deux étuis pour d'autre accessoires tels un bâton de cire et un sceau à cacheter. Les flancs sont richement décorés de scènes mythologiques sur le thème des divinités marines. Au revers elle porte la marque N couronné pour CAPO DI MONTE.  
Fin XIXème, vers 1880.  
Long. 21 cm, larg. 13 cm, haut. 11 cm. 600
- 285** (ITALIE). **ENCRIER** en **FAÏENCE**, forme de cœur pour deux godets encriers avec bouchons et trois trous pique plume. Le décor en combine des motifs de fleurs et de paysage champêtre avec deux mesures. Au verso marque N, production de la région de la Toscane.  
Début XIXème.  
Long. 15 cm, larg. 13 cm, haut. 7 cm. 200
- 286** (MAROC ?). **ENCRIER** supposé de calligraphie arabe en terre vernissée ocre brun, forme polylobée représentant un palais typique avec ses ouvertures et sur la terrasse couvercle le godet poudreux couvrant les multiples encriers (11) et les trous pique plume.  
Origine supposée Maroc, fin XIXème.  
Long. 13,5 cm, larg. 9,5 cm, haut. 10 cm. 20
- 287** (PAYS-BAS). **ENCRIER** en **FAÏENCE**, forme de cœur pour deux godets encriers avec bouchons et deux trous pique plume et un compartiment en creux pour plumes ou autres accessoires. Le décor de Delft est d'une barque de pêcheur en camaïeu de bleu sur couverte blanc laiteux. Au verso marqué du monogramme AK et JC, début XIXème.  
Long. 15 cm, larg. 13 cm, haut. 7,5 cm. 220
- 288** (PORTUGAL). **ENCRIER** en **FAÏENCE**, forme d'une urne pour un godet encrier sur piédestal posé sur l'arrière d'un plateau plumier polylobé à bordure balustre ajourée. Le décor combine les croisillons et les motifs floraux.  
Au verso marque encrée du monogramme GR, pour GAYA fabrication du Portugal, fin XIXème.  
Long. 17 cm, larg. 12 cm, haut. 10 cm. 140

## NON IDENTIFIÉES n°289 à 294

- 289** **ENCRIER** en **BARBOTINE** d'un plateau plumier en feuilles de nénuphar avec deux salamandres de part et d'autre de la fleur qui fait office de godet encrier. Probablement attribuable à Sarreguemines ?  
Début XXème.  
Long. 23 cm, larg. 16 cm, haut 5cm. 100
- 290** **ENCRIER** en **BARBOTINE** d'un indien accroupi près d'un panier qui sert de godet encrier.  
Fin XIXème.  
Long. 16 cm, larg. 10 cm, haut 10,5 cm. 20
- 291** **ÉCRITTOIRE** en **PORCELAINE** forme de pot fermé par plateau laiton offrant les compartiments pour le godet encrier fermé par couvercle charnière, le sceau à cacheter, le bâtonnet de cire et un pique plume. Le décor est floral dans des espaces délimités par des bandes aux motifs craquelés.  
Diam 9 cm, haut 10 cm. 160

- 292 ÉCRITOIRE FAÏENCE** forme d'un plateau carré pour un porte godet encrier cubique fermé par bouchon, entouré de quatre trous pique plume. Le décor est de type SUD-EST, fleurs et filets ocre. 100  
Long. 16 cm, larg. 16 cm, haut 9 cm.
- 293 ENCRIER FAÏENCE** du XVIIIème forme croix pour un godet et quatre trous pique plume. Le décor est floral et filets manganèse. 10  
Long. 9,5 cm, larg. 9,5 cm, haut 4 cm.
- 294 ENCRIER** en **BARBOTINE** d'un flacon fermé par petit bouchon sur coupelle à décor de liserons verts sur fond bleu. Probablement produit dans l'est, Sarreguemines ? 60  
Fin XIXème.  
Diam 11cm, haut 9 cm.  
Reproduit p. 132.

## ACCESSOIRES n°295 à 298

- 295 BUVARD-TAMPON** base **BOIS**, plaque décorative en albâtre et bronze doré avec un décor de style Renaissance. 80  
Fin XIXème.
- 296 COUPE-PAPIER** forme cimenterre en **BRONZE** doré sur son présentoir à décor ajouré. 60  
Début XXème.
- 297 CANIVET** ou taille plume d'oie d'époque fin XVIIème - début XVIIIème manche en corne. Rare et difficile à trouver 200
- 298 ENCRE ANTOINE**, dans une bouteille en verre contenance 1 litre. 30  
Marquage par étiquette ANTOINE'S et couleur Blue-Black. XIXème.

## HORS-COLLECTION PODEVIN-BAUDUIN n°300

- 300 DESVRES.** Extraordinaire et rare encrier en porcelaine polychrome à dominante jaune et bleu, figurant un **ÉLEPHANT**. 500/600  
Signé G. F dans un cartouche rond, pour Gabriel Fourmaintraux. Et inscription : Desvres France 13.340. Godet et couvercle amovible, 4 orifices pour porte plume, et crayon. Joint cachet aux initiales S A entrelacées. Haut. 11 cm, long. 15 cm, larg. 11 cm. Provenance : collection particulière de Choisy le Roi. Né en 1886, sorti major en 1907 de l'École nationale Supérieure de Céramique de Sèvres, Gabriel Fourmaintraux commença à produire dès 1908 des pièces finement décorées. La crise de 1925 arrêta son travail empreint de grande originalité. Cet éléphant est caractéristique de sa production au style très personnel, et recherché. En 2000 le musée de Desvres organisa une exposition de "l'animal dans la céramique", réunissant plus de 170 pièces de toutes provenances.

# ROUILLAC

*Commissaires-Priseurs  
Expert près la Cour d'Appel*

## ORDRE D'ACHAT

*Je vous prie d'acheter, à la vente du **13 mars 2011 à Tours** les numéros suivants  
aux limites indiquées et aux conditions habituelles de vente.*

M \_\_\_\_\_

ADRESSE : \_\_\_\_\_

CODE POSTAL : \_\_\_\_\_ VILLE: \_\_\_\_\_

TÉL : \_\_\_\_\_ PORTABLE : \_\_\_\_\_

E.MAIL : \_\_\_\_\_

NUMÉRO

DÉSIGNATION

LIMITE À L'ENCHÈRE

NUMÉRO	DÉSIGNATION	LIMITE À L'ENCHÈRE

Aux limites mentionnées ci dessus viendront s'ajouter les frais de **20%.TTC**

*Je vous donne procuration, le cas échéant, d'augmenter mes mises de :*

5%       10%       20%

Date : \_\_\_\_\_ Signature :

**Merci de joindre à ce formulaire vos coordonnées bancaires et la copie d'une pièce d'identité.**

Nous prions les personnes qui nous confient des ordres d'achat de bien vouloir téléphoner dans les deux jours suivant la vente, afin de s'enquérir du résultat de leurs enchères.

**[www.rouillac.com](http://www.rouillac.com)**

**Tours (37000)**  
22, boulevard Béranger  
**02 47 61 22 22**

**Vendôme (41100)**  
Route de Blois  
**02 54 80 24 24**

**Paris (75006)**  
41, bd du Montparnasse  
**01 45 44 34 34**

**[rouillac@rouillac.com](mailto:rouillac@rouillac.com)**

**SVV n°2002-189**

**Fax : 02 54 77 61 10**

# CALENDRIER DES VENTES AUX ENCHÈRES, CONFÉRENCES, EXPERTISES GRATUITES PREMIER TRIMESTRE 2011

## JANVIER

**Journée d'expertises gratuites**

Mardi 4 janvier, Paris

**Journée d'expertises gratuites**

Mercredi 5, 12 janvier, Tours

**BEL AMEUBLEMENT - OBJETS D'ART**

Dimanche 16 janvier, Vendôme

**Conférence**

« **Louis XV et La Pompadour** »

Mardi 18 janvier, Blois

**Journée d'expertises gratuites**

Mercredi 19 janvier, Tours

**Conférence « Les pierres précieuses »**

Samedi 22 janvier, Tours

**BIJOUX, MONTRES, MONNAIES OR**

Salon de l'Hôtel de l'Univers, 5 bd Heurteloup

Dimanche 23 janvier, Tours

**Journée d'expertises gratuites**

Mercredi 26 janvier, Tours

**OBJETS DE VITRINE ET DE COLLECTIONS**

Samedi 29 janvier, Vendôme

## FÉVRIER

**Journée d'expertises gratuites**

Mardi 1<sup>er</sup> février, Paris

**Journée d'expertises gratuites**

Mercredi 2 février, Tours

**TIMBRES POSTES**

Lundi 7 février, Vendôme

**Conférence « Le faux dans l'Art »**

Mardi 8 février, Orléans

**Journée d'expertises gratuites en Orléanais**

Salons de l'Hôtel Océania quai St-laurent

Mercredi 9 février, Orléans

**Journée d'expertises gratuites**

Mercredi 9 février, Tours

**BIBLIOTHÈQUE MORNET - FONDS RÉGIONAL**

Lundi 14 février, Vendôme

VENTES  
AUX ENCHÈRES PUBLIQUES  
à 14 heures

EXPOSITIONS PUBLIQUES  
Veille et matin des ventes

EXPOSITIONS PRIVÉES  
sur rendez-vous

NEWSLETTER  
merci de nous communiquer  
votre e-mail

**Conférence**

« **Papiers de famille et grande histoire** »

Lundi 21 février, Tours

**ARCHIVES DU CHÂTEAU DE GOULAINÉ**

Salon de l'Hôtel de l'Univers, 5 bd Heurteloup

Lundi 21 février, Tours

**Journée d'expertises gratuites**

Mercredi 23 février, Tours

## MARS

**Journée d'expertises gratuites**

Mardi 1<sup>er</sup> mars, Paris

**Journée d'expertises gratuites**

Mercredi 2 mars, Tours

**TABLEAUX, DESSINS, AQUARELLES,  
GRAVURES, AFFICHES**

Dimanche 6 mars, Vendôme

**Journée d'expertises gratuites**

Mercredi 9 mars, Tours

**Conférence-dédicace**

« **Écritures, encriers** »

Samedi 12 mars, Tours

**COLLECTION PODEVIN-BAUDUIN**

2<sup>nd</sup>e partie, réunion de 300 encriers

Salon de l'Hôtel de l'Univers, 5 bd Heurteloup

Dimanche 13 mars, Tours

**Journée d'expertises gratuites**

Mercredi 16 mars, Tours

**Conférence « Creuzevault,  
éditeur et relieur »**

Samedi 19 mars, Vendôme

**BIBLIOTHÈQUES BLÉSOISES**

Lundi 21 mars, Vendôme

**Journée d'expertises gratuites**

Mercredi 23 mars, Tours

**Journée d'expertises gratuites**

Vendredi 25 mars, Vendôme

**AMEUBLEMENT - FONDS DE CHÂTEAUX**

Dimanche 27 mars, Vendôme

**Journée d'expertises gratuites**

Mercredi 30 mars, Tours

[www.rouillac.com](http://www.rouillac.com)

**TOURS** (37000)  
22, bd Béranger  
**02 47 61 22 22**

**VENDÔME** (41100)  
Route de Blois  
**02 54 80 24 24**

**PARIS** (75006)  
41, bd du Montparnasse  
**01 45 44 34 34**

SVV n° 2002-189